

IDEA

ВАШИ ИДЕИ - НАШИ ВОЗМОЖНОСТИ



*design for you*







Компания RIOKA объединяет четыре мебельных бренда – SONATTI, FOODZHI, HOSTINN и HALLIDAY – в большую представительную семью.

Общие «фамильные» черты: собственное мощное производство, индивидуальный подход к каждому покупателю и отличное качество готовой продукции.

**HALL** IDAY

МАСТЕР ШКАФА-КУПЕ

HALLIDAY – опытный производитель шкафов-купе. В постоянно растущем ассортименте есть не только линейки серийной мебели, но и эксклюзивные модели. Они идеально соответствуют индивидуальным пожеланиям и даже капризам заказчика.

**FOOD** ZHI

МЕБЕЛЬ ДЛЯ КУХНИ

FOODZHI производит мебель для кухни: от практичных стульев и обеденных столов до технологичных гарнитуров. В первую очередь, это продукция высокого качества. К тому же она без слов желает вам приятного аппетита, всегда хорошо выглядит и радует семью каждый день.

**SON** ATTI

МЕБЕЛЬ ДЛЯ СПАЛЬНИ

SONATTI – производитель кроватей. Эти предметы интерьера делают всё, чтобы вы отдыхали по-настоящему, и создают идеальную атмосферу для сна и релакса. Никакого волшебства на самом производстве не происходит – оно возникает у вас дома сразу после приобретения.

**HOST** INN

МЕБЕЛЬ ДЛЯ ГОСТИННОЙ

Мебель HOSTINN – это всё, что может представить себе человек с хорошим вкусом в комнате для гостей, от крошечного пуфа до великолепного шкафа-купе во всю стену. Такие вещи настраивают на отдых, достойно выглядят и оправдывают все ожидания.



ПЕСКОСТРУЙ



ФОТОПЕЧАТЬ



ШЕЛКОГРАФИЯ

7	Фотопечать
23	Пескоструйная обработка
41	Цветовая гамма зеркал
51	Декоративные зеркала и стекла
67	Гравировка
81	Цветной витраж (заливной)
89	Витраж без заливки
93	Коллекция «Silver»
99	Стекло тонированное пленкой Oracal
109	Искусственная кожа
115	Шелкография
131	Гравюрный рисунок
137	Кристаллы Swarovski
149	Зеркала с фацетным элементом
155	Цветное стекло (крашенное)
161	Обои / Натуральные обои
167	Бамбук
171	Ротанговое полотно
173	ЛДСП
179	МДФ с декоративным пластиком
183	МДФ с пленкой ПВХ
187	Разделители

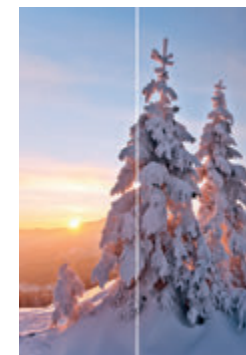
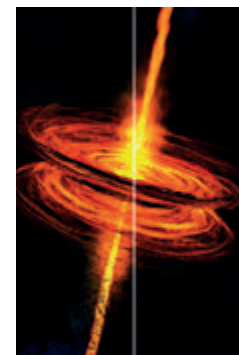
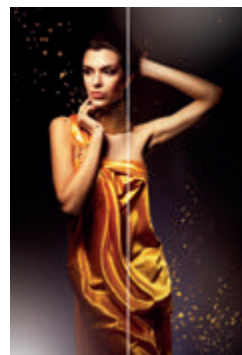
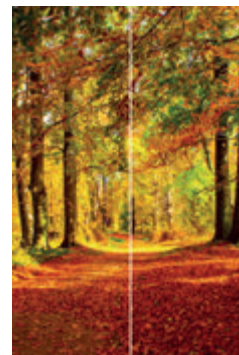
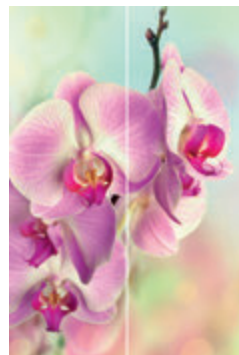


## ФОТОПЕЧАТЬ

Наша компания использует современное профессиональное оборудование для изготовления фотопечати, воспроизводящее даже мельчайшие детали изображения. Фотофасады, произведенные компанией "RIOKA", изготовлены методом прямой печати, которая позволяет наносить изображение на практически любую поверхность.

Это может быть стекло, зеркало, ЛДСП, искусственная кожа, холст, обои, декоративная штукатурка.

Фотопечать наносится на материал-основу красками, которые высыхают под воздействием ультра-фиолетового излучения, а специальный состав чернил позволяет добиться отличной цветности изображения. В итоге мы получаем яркий насыщенный рисунок высокой четкости, устойчивый к истиранию, воздействию моющих средств. Варианты используемых изображений Вы можете посмотреть в нашем каталоге, выбрать на сайте [www.shutterstock.com](http://www.shutterstock.com) или предоставить Ваши собственные фотоматериалы.



С полной коллекцией изображений Вы можете ознакомиться в каталоге «Фотопечать».





#### Фотопечать на глянцевом стекле

Источник изображения - сайт [www.shutterstock.com](http://www.shutterstock.com)

ПРОФИЛЬ: Применена алюминиевая система «Leonardo»,  
цвет: Хром рефлект.

#### ОПИСАНИЕ

Фасады, произведенные компанией "RIOKA", изготовлены методом прямой печати - краска наносится непосредственно на стекло. Такой способ обеспечивает яркость красок, устойчивость к механическому воздействию и выцветанию.

#### ОСОБЕННОСТИ

При производстве фасадов с использованием технологии фотопечати стекло тонируется белой пленкой по умолчанию. Цвет пленки может быть изменен по Вашему желанию.

Варианты используемых изображений Вы можете посмотреть в каталоге «Фотопечать», выбрать на сайте [www.shutterstock.com](http://www.shutterstock.com) или предоставить Ваши собственные фотоматериалы.

ШКАФ 4



ISLE BE BACK  
EDMONTON

B



## Фотопечать на холсте

Источник изображения - сайт [www.shutterstock.com](http://www.shutterstock.com)

ПРОФИЛЬ: Применена алюминиевая система «Leonardo LUX», цвет: Золото "Браш".

### ОПИСАНИЕ

Это разновидность фотопечати, где за основу берется тканевое полотно. Холст равномерно растягивается на ЛДСП-основании, что является залогом долгого срока эксплуатации изделия. Краски, используемые для фотопечати на холсте, имеют долгий срок службы, не осыпаются и не выцветают. Изображения, напечатанные на холсте, создадут неповторимую атмосферу в Вашем доме, подчеркнут индивидуальность и акцентируют Ваш стиль.

### ОГРАНИЧЕНИЯ

Существуют ограничения по ширине, обусловленные шириной холста. Максимальная ширина фасада составляет 830 мм.

### РЕКОМЕНДАЦИИ

При производстве фасадов по данной технологии наиболее выгодно смотрятся рисованные изображения, например, репродукции картин.

Варианты используемых изображений Вы можете посмотреть в каталоге «Фотопечать», выбрать на сайте [www.shutterstock.com](http://www.shutterstock.com) или предоставить Ваши собственные фотоматериалы.

ШКАФ 2





## Фотопечать на матовом зеркале

Источник изображения - сайт [www.shutterstock.com](http://www.shutterstock.com)

ПРОФИЛЬ: Применена алюминиевая система «Leonardo», цвет: Хром "Скай".

### ОПИСАНИЕ

В данном фасаде фотопечать нанесена с лицевой стороны на предварительно заматированную поверхность зеркала. Отраженный от зеркальной поверхности свет, просвечивая через красочный слой, создает легкое свечение. Краски имеют яркие насыщенные цвета, а их отражение создает эффект сияния фасада изнутри.

### ОСОБЕННОСТИ

Обращаем Ваше внимание, что при нанесении фотопечати на зеркало "Серебро", цветопередача получается более естественной, чем на зеркалах других оттенков.

### РЕКОМЕНДАЦИИ

Выбирая изображения для фотопечати на матовом зеркале, мы рекомендуем обратить внимание на рисунки и фото с присутствием солнца и его лучей, рассветами и закатами. Отличные фото можно выбрать в каталоге изображений для фотопечати в разделах: "Небо", "Космос", "Океан".

Варианты используемых изображений Вы можете посмотреть в каталоге «Фотопечать», выбрать на сайте [www.shutterstock.com](http://www.shutterstock.com) или предоставить Ваши собственные фотоматериалы.

ШКАФ 2



Фотопечать на глянцевом стекле.

Источник изображения - сайт [www.shutterstock.com](http://www.shutterstock.com)

ПРОФИЛЬ: Применена алюминиевая система «Leonardo PLUS», цвет: Хром "Браш".

#### ОПИСАНИЕ

В данном фасаде фотопечать выполнена с обратной стороны стекла. Оригинальное и эффектное решение - рисунок, имитирующий древесину двух пород. Если рассматривать фасад вблизи, то можно увидеть, насколько точно изображение соответствует структуре дерева, видны самые мельчайшие детали. Древесная структура очень эффектно смотрится на глянце. Удачный дуэт поддерживают горизонтальные разделители серии "Браш".

#### ОСОБЕННОСТИ

На Ваш выбор представлено более 20 видов высокореалистичной текстуры дерева. Совместно с дизайнерами нашей компании Вы сможете подобрать текстуру по Вашему вкусу.

Варианты используемых изображений Вы можете посмотреть в каталоге «Фотопечать», выбрать на сайте [www.shutterstock.com](http://www.shutterstock.com) или предоставить Ваши собственные фотоматериалы.

ШКАФ 2



## Фактурная фотопечать

Источник изображения - сайт [www.shutterstock.com](http://www.shutterstock.com)

ПРОФИЛЬ: Применена алюминиевая система «Leonardo», цвет: Золото "Браш".

### ОПИСАНИЕ

Фасады с фактурной фотопечатью смогут воплотить самые смелые и креативные идеи Вашего интерьера. Такие фасады производятся по следующей технологии: на ЛДСП-основу наносится специальная гипсовая декоративная штукатурка, на которую, в свою очередь, наносится фотопечать. Таким образом, имитируется фактура камня и создается полное впечатление наличия каменной текстуры и объема изображения.

### РЕКОМЕНДАЦИИ

Декоративная штукатурка не боится влаги, у неё отличные тепло- и звукоизоляционные характеристики - это будет преимуществом при использовании её как межкомнатной перегородки.

### ОСОБЕННОСТИ

Фактурная фотопечать возможна только при нанесении декоративной штукатурки с маловыраженным рельефом.

Варианты используемых изображений Вы можете посмотреть в каталоге «Фотопечать», выбрать на сайте [www.shutterstock.com](http://www.shutterstock.com) или предоставить Ваши собственные фотоматериалы.

ШКАФ 5

## Фотопечать на глянцевом стекле

Источник изображения - сайт [www.shutterstock.com](http://www.shutterstock.com)

ПРОФИЛЬ: Применена алюминиевая система «Leonardo», цвет: Хром "Браш".

### ОПИСАНИЕ

Фотопечать - это весьма доступный и эффективный способ декорирования фасадов. Изображение, нанесенное таким способом на стекло, позволяет добиться максимальной четкости, уделяя внимание даже мелким деталям. В данном фасаде фотопечать нанесена с обратной стороны стекла и затонирована белой пленкой.

### ОСОБЕННОСТИ

При производстве фасадов с использованием технологии фотопечати стекло тонируется белой пленкой по умолчанию. Цвет пленки может быть изменен по Вашему желанию.

Варианты используемых изображений Вы можете посмотреть в каталоге «Фотопечать», выбрать на сайте [www.shutterstock.com](http://www.shutterstock.com) или предоставить Ваши собственные фотоматериалы.

ШКАФ 2





#### Фотопечать на обоях

Источник изображения - сайт [www.shutterstock.com](http://www.shutterstock.com)

ПРОФИЛЬ: Применена алюминиевая система «Leonardo», цвет R-13 "COLOR" .

#### ОПИСАНИЕ

Если главной составляющей Вашего интерьера является эксклюзивность или Вы хотите удивить близких необычными дизайнерскими решениями, предлагаем заказать фасады с фотопечатью на обоях. Специальные текстурные обои итальянского производства наносятся на плотную ЛДСП-основу, после чего на них наносится фотопечать. Краски, используемые для печати, не впитываются в поверхность обоев, а полимеризуются на ней. Благодаря этому, изображения получаются яркими, насыщенными и светостойкими.

Варианты используемых изображений Вы можете посмотреть в каталоге «Фотопечать», выбрать на сайте [www.shutterstock.com](http://www.shutterstock.com) или предоставить Ваши собственные фотоматериалы.

ШКАФ 7







#### Фотопечать на искусственной коже

Цвет искусственной кожи: "EXOTICA PEARL" (коллекция "Ametist"). Источник изображения - сайт [www.shutterstock.com](http://www.shutterstock.com)

ПРОФИЛЬ: Применена алюминиевая система «Leonardo», цвет: Шампань "Браш".

#### ОПИСАНИЕ

Интересным решением было взять за основу для фотопечати искусственную кожу. Рисунок, нанесенный на фасад, не истирается, а значит, такой материал будет долгие годы служить стильным декором помещения.

Варианты используемых изображений Вы можете посмотреть в каталоге «Фотопечать», выбрать на сайте [www.shutterstock.com](http://www.shutterstock.com) или предоставить Ваши собственные фотоматериалы.

ШКАФ 7



Фотопечать на глянцевом стекле, тонированном цветной пленкой.

Цвет пленки 036 (светло-оранжевый). Источник изображения - сайт [www.shutterstock.com](http://www.shutterstock.com).

ПРОФИЛЬ: Применена алюминиевая система «Leonardo», цвет: Графит "Браш".

#### ОСОБЕННОСТИ

При производстве фасадов с использованием технологии фотопечати стекло тонируется белой пленкой по умолчанию. Цвет пленки может быть изменен по Вашему желанию.

Варианты используемых изображений Вы можете посмотреть в каталоге «Фотопечать», выбрать на сайте [www.shutterstock.com](http://www.shutterstock.com) или предоставить Ваши собственные фотоматериалы.

ШКАФ 4



Фотопечать на глянцевом и матовом стекле.

Изображение предоставлено клиентом.

ПРОФИЛЬ: Применена алюминиевая система «Leonardo», цвет: Хром анодированный.

ШКАФ 2



Фотопечать на матовом стекле, тонированном цветной пленкой.

Изображение: ART\_3006, цвет пленки 090 (серебристо-серый).

ПРОФИЛЬ: Применена алюминиевая система «Leonardo», цвет: Хром анодированный.

ШКАФ 2



Фотопечать на матовом стекле.

Изображение: TWN\_2001.

ПРОФИЛЬ: Применена алюминиевая система «Leonardo», цвет: Коньяк анодированный.

ШКАФ 2



Фотопечать на экокоже.

Цвет экокожи: "ABSOLUT DE LUXE WHITE" (коллекция "Arben"). Источник изображения - сайт [www.shutterstock.com](http://www.shutterstock.com)

ПРОФИЛЬ: Применена алюминиевая система «Leonardo», цвет: R-08 "COLOR".

ШКАФ 7



1871

BUILDING

MILITARY

UNITED STATES OF AMERICA

## ПЕСКОСТРУЙНАЯ ОБРАБОТКА

Фасады с пескоструйной обработкой достаточно часто заказываются нашими клиентами. Этому способствуют несколько факторов – возможность нанесения на различные стеклянные поверхности, большой выбор рисунков и низкая цена. Пескоструйная обработка – это технология, при помощи которой поверхность стекла матируется мощной струей воздуха с абразивным материалом (песком). Рисунок, нанесенный таким способом, не тускнеет и не осыпается со временем, устойчив к появлению царапин и повреждений. Наша компания изготавливает фасады с пескоструйной обработкой зеркал и стекол на собственном оборудовании. С коллекцией рисунков вы можете ознакомиться в наших каталогах.

СУЩЕСТВУЕТ НЕСКОЛЬКО ВАРИАНТОВ  
ОБРАБОТКИ СТЕКЛЯННОЙ ПОВЕРХНОСТИ:

- традиционный пескоструйный рисунок. Наносится с лицевой стороны фасада на стекло или зеркало;
- пескоструйный рисунок со стороны амальгамы. В данном случае на месте рисунка с обратной стороны зеркала снимается отражающий слой (амальгама), лицевая сторона зеркала остается абсолютно гладкой. Особенно эффектно такие фасады смотрятся со светодиодной подсветкой, установленной внутри шкафа;
- объемный пескоструйный рисунок. Может наноситься на фасад как с лицевой стороны (на матовом зеркале), так и с обратной (на стекле, в том числе под покраску);
- Двухсторонний пескоструйный рисунок. Как уже понятно из названия, рисунок наносится на зеркало с двух сторон: с лицевой и с амальгамы. Такие фасады часто дополняются светодиодной подсветкой.



С полной коллекцией изображений Вы можете ознакомиться в каталоге «Пескоструйная обработка».





### Объемный пескоструйный рисунок на матовом стекле (10 мм)

Изображение SEA\_P1006 из каталога "Пескоструйная обработка".

ПРОФИЛЬ: Применена алюминиевая система «Leonardo», цвет: Хром глянцевый.

#### ОПИСАНИЕ

При продолжительной обработке струей песка одного и того же участка стекла рисунок приобретает схожесть с гравировкой и плоское стекло приобретает объем барельефа. Такой вид пескоструйной обработки позволяет подсвечивать фасад светодиодной лентой. Она добавит легкости в интерьер и подчеркнет изящность изображения. Кроме того, она легко монтируется, имеет большой срок эксплуатации и совершенно безопасна.

#### РЕКОМЕНДАЦИИ

Такой фасад идеально подходит для межкомнатных дверей, стеклянных перегородок.

#### ОСОБЕННОСТИ

В данном фасаде используется стекло толщиной 10 мм, что позволяет сделать рисунок более рельефным. (максимальная глубина - 1,2 мм)

С вариантами используемых изображений Вы можете ознакомиться в каталоге "Пескоструйная обработка".





### Двухсторонний пескоструйный рисунок на зеркале "Золото".

Изображение 3CL\_P2009 из каталога "Пескоструйная обработка".

ПРОФИЛЬ: Применена алюминиевая система «Leonardo», цвет: коньяк анодированный.

#### ОПИСАНИЕ

Двухсторонний пескоструйный рисунок наносится на обе стороны зеркала: амальгаму и лицевую сторону. В первом случае удаляется зеркальное покрытие (амальгама), на обработанных участках остается матовое стекло. Во втором случае рисунок наносится с лицевой стороны, зеркало также становится матовым. Благодаря такому сочетанию, получаются великолепные рисунки, способные создать яркий акцент в интерьере.

#### РЕКОМЕНДАЦИИ

Особенно эффектно такие фасады смотрятся с яркой светодиодной подсветкой. Она добавит легкости в интерьер и создаст уникальную атмосферу в Вашем доме. Кроме того, светодиодная лента легко монтируется, имеет большой срок эксплуатации и совершенно безопасна.

С вариантами используемых изображений Вы можете ознакомиться в каталоге "Пескоструйная обработка".

ШКАФ 3



Объемный пескоструйный рисунок на матовом зеркале "Бронза".

Изображение 276-С из каталога "Пескоструйная обработка".

ПРОФИЛЬ: Применена алюминиевая система «Leonardo»  
Цвет: Коньяк анодированный.

#### ОПИСАНИЕ

Пескоструйная обработка производится с помощью струи песка, которая подается под высоким давлением. При продолжительной обработке одного и того же участка абразивом рисунок становится более глубоким, приобретает объем. На представленном фасаде применена техника объемного пескоструя, за основу взято зеркало оттенка "бронза".

С вариантами используемых изображений Вы можете ознакомиться в каталоге "Пескоструйная обработка".

ШКАФ 3



Объемный цветной рисунок (крашеный) на матовом зеркале "Серебро".

Изображение 68 из каталога "Пескоструйная обработка", цвет рисунка К-6.

ПРОФИЛЬ: Применена алюминиевая система «Leonardo», цвет: Золото анодированный.

#### ОПИСАНИЕ

В представленном фасаде использованы такие технологии и приемы как: пескоструйная обработка (матирование основной поверхности - рисунок глянцевый), пескоструйная обработка со стороны амальгамы, покраска пескоструйного рисунка со стороны амальгамы. Основой для такого фасада может быть любое зеркало.

#### ОГРАНИЧЕНИЯ

В данной технологии используются только пескоструйные рисунки, представленные в наших каталогах.

С вариантами используемых изображений Вы можете ознакомиться в каталоге "Пескоструйная обработка".

ШКАФ 4



Пескоструйный рисунок на зеркале "Золото".

Изображение FLW\_P1240 из каталога "Пескоструйная обработка".

ПРОФИЛЬ: Применена алюминиевая система «Leonardo», цвет: Золото "Браш".

ОПИСАНИЕ

Пескоструйный рисунок - наиболее распространенный способ художественного матирования поверхности зеркала. Узоры на стекле позволяют совершенно по-новому взглянуть на привычные элементы интерьера. В наших каталогах представлен огромный выбор пескоструйных рисунков на Ваш вкус.

С вариантами используемых изображений Вы можете ознакомиться в каталоге "Пескоструйная обработка".

ШКАФ 4



Пескоструйный рисунок на зеркале "Серебро" со стороны амальгамы (фон - матовый, рисунок - зеркальный).

Изображение SH1-021, стр. 122.

ПРОФИЛЬ: Применена алюминиевая система «Leonardo», цвет: хром анодированный.

#### ОПИСАНИЕ

На представленном фасаде сделано отступление от привычных стандартов - слой амальгамы снят с большей поверхности зеркала. Такой вид пескоструйной обработки позволяет подсвечивать фасад светодиодной лентой. Подсветка добавит легкости в интерьер и создаст уникальную атмосферу в Вашем доме. Кроме того, светодиодная лента легко монтируется, имеет большой срок эксплуатации и совершенно безопасна.

#### РЕКОМЕНДАЦИИ

Такой фасад идеально подходит для межкомнатных дверей, стеклянных перегородок.

С вариантами используемых изображений Вы можете ознакомиться в каталоге "Пескоструйная обработка".

ШКАФ 3







#### Пескоструйный рисунок на зеркале "Серебро".

Изображение BFL\_P1079 из каталога "Пескоструйная обработка".

ПРОФИЛЬ: Применена алюминиевая система «Leonardo», цвет: Хром "Браш".

#### ОПИСАНИЕ

Даже простые зеркала могут стать эксклюзивным украшением, если их декорировать в технике пескоструя. При этом, такие изделия отличаются практичностью и функциональностью.

С вариантами используемых изображений Вы можете ознакомиться в каталоге "Пескоструйная обработка".

ШКАФ 4



Пескоструйный рисунок на зеркале "Серебро".

Фасад инкрустированный кристаллами «SWAROVSKI», изображение FLW\_P1001 из каталога "Пескоструйная обработка".

ПРОФИЛЬ: Применена алюминиевая система «Leonardo», цвет: Белый глянцевый.

#### ОПИСАНИЕ

В представленном фасаде рисунок сделан матовым на глянцевом фоне. Такие рисунки часто украшают кристаллами «SWAROVSKI». Swarovski - это уникально ограненный хрусталь. Специальные методы гравировки позволяют сиять кристаллам долгие годы, что делает их поистине уникальными.

С вариантами используемых изображений Вы можете ознакомиться в каталоге "Пескоструйная обработка".

ШКАФ 5



Пескоструйный рисунок на стекле, тонирование цветной пленкой.

Фасад с криволинейным разделителем. Наполнение: бамбук В-7 NATURA; цвет пленки - 800 (коричневая нуга). Изображение NTR\_P1044 из каталога "Пескоструйная обработка".

ПРОФИЛЬ: Применена алюминиевая система «Leonardo», цвет: Авантюрин "Муар".

#### ОПИСАНИЕ

В этом фасаде очень гармонично сочетается бамбуковое полотно и пескоструйный рисунок на стекле в виде стеблей бамбука. Бамбук нанесен на плотную МДФ-основу, что улучшает его эксплуатационные свойства. Пескоструйный рисунок прекрасно дополняет эту композицию. Рисунок нанесен на лицевую сторону стекла, с тыльной стороны стекло тонировано цветной пленкой.

С вариантами используемых изображений Вы можете ознакомиться в каталоге "Пескоструйная обработка".

ШКАФ 4



Пескоструйный рисунок на стекле, тонированном цветной пленкой.

Цвет пленки 084 (небесно-голубой), изображение SEA\_P1016 из каталога "Пескоструйная обработка".

ПРОФИЛЬ: Применена алюминиевая система «Leonardo», цвет: Белый глянцевый.

#### ОПИСАНИЕ

Для изготовления декоративных рисунков на стекле или зеркале используется пескоструйная обработка. Она делается с помощью струи песка, подаваемой под высоким давлением. В представленном фасаде рисунок нанесен с наружной стороны стекла, тонированного с обратной стороны цветной пленкой. Такие фасады прекрасно смотрятся в интерьере, долговечны и неприхотливы в уходе.

С вариантами используемых изображений Вы можете ознакомиться в каталоге "Пескоструйная обработка".

ШКАФ 4



#### Пескоструйный рисунок на зеркале "Серебро".

Фасад, инкрустированный кристаллами «SWAROVSKI», изображение VNZ\_P1077 из каталога "Пескоструйная обработка".

ПРОФИЛЬ: Применена алюминиевая система «Leonardo», цвет: Хром "Браш".

#### ОПИСАНИЕ

Наиболее распространенный способ художественного матирования поверхности зеркала - пескоструйный рисунок. В данном фасаде рисунок украшен кристаллами «SWAROVSKI». Специальные методы гравировки не дают терять кристаллам яркость и блеск долгие годы.

С вариантами используемых изображений Вы можете ознакомиться в каталоге "Пескоструйная обработка".

ШКАФ 5



#### Пескоструйный рисунок на зеркале "Серебро".

Фасад, инкрустированный кристаллами «SWAROVSKI», изображение BFL\_P2043 из каталога "Пескоструйная обработка".

ПРОФИЛЬ: Применена алюминиевая система «Leonardo», цвет: Хром глянцевый.

#### ОПИСАНИЕ

Поверх матового слоя пескоструйного рисунка нанесены кристаллы «SWAROVSKI». Оптический хрусталь, используемый для изготовления кристаллов, имеет отличные отражающие свойства, а уникальная огранка позволяет им сиять долгие годы.

С вариантами используемых изображений Вы можете ознакомиться в каталоге "Пескоструйная обработка".

ШКАФ 5



Объемный цветной рисунок (крашенный) на стекле.

Изображение 264-В из каталога "Пескоструйная обработка", цвет рисунка К-6.

ПРОФИЛЬ: Применена алюминиевая система «Leonardo», цвет: Золото анодированный.

#### ОПИСАНИЕ

При продолжительной обработке одного и того же участка пескоструйным абразивом рисунок становится более глубоким, приобретает объем. Данный фасад с обратной стороны был обработан именно таким способом, затем покрыт краской цвета К-6.

#### ОГРАНИЧЕНИЯ

В данной технологии используются только пескоструйные рисунки, представленные в наших каталогах.

С вариантами используемых изображений Вы можете ознакомиться в каталоге "Пескоструйная обработка".

ШКАФ 4







## ЦВЕТОВАЯ ГАММА ЗЕРКАЛ

Реальные цвета могут несколько отличаться от тех, что вы видите в каталоге.

При оформлении фасадов шкафа-купе зеркала пользуются широкой популярностью. И это очень легко объяснить – в небольшом помещении они работают на зрительное «расширение» пространства и за счет отражения способны дополнительно «подсветить» комнату с недостаточной освещенностью. В ассортименте компании «MGS» есть восемь видов зеркал:

- «серебро»,
- «золото»,
- «бронза»,
- «графит»,
- «желтое»,
- «фиолетовое»,
- «оранжевое (бордовое)»,
- «синее».

В отделке фасадов шкафов-купе зеркала часто используются в сочетании с другими материалами: ЛДСП, искусственной кожей, ротанговыми или бамбуковыми вставками. А чтобы фасад не казался слишком обыденным - украшением для поверхности зеркала может послужить:

- пескоструйная обработка;
- гравировка;
- витраж;
- кристаллы «SWAROVSKI»;
- фьюзинг;
- шелкография, нанесенная на предварительно заматированную поверхность зеркала;
- фотопечать, нанесенная на предварительно заматированную поверхность зеркала, и многое другое.



Бронза



Золото



Графит



Серебро



Желтое



Фиолетовое



Оранжевое (бордовое)



Синее

Фасады из ЛДСП, МДФ, ALVIC LUXE могут быть украшены элементами зеркал с фацетной обработкой. Используя цветовую гамму зеркал компании «RIOKA», Вы легко сможете подобрать беспроигрышный вариант для оформления интерьера.



### Зеркало "Синее".

Гравировка. Рисунок преобразован мастером из пескоструйного в гравировальный.

ПРОФИЛЬ: Применена алюминиевая система «Leonardo», цвет: Дуб атланта текстурный.

#### ОПИСАНИЕ

Цветные зеркала хорошо впишутся как в деловую обстановку офиса, так и в уютное пространство дома. За основу для нанесения гравировки взято зеркало оттенка "Синее". Глубокий насыщенный цвет и высокие отражающие свойства этого материала позволяют создавать яркие и стильные интерьерные решения.

Цветовую гамму зеркал Вы можете посмотреть на стр. 41 или в магазинах партнеров компании RIOKA

ШКАФ 3



### Зеркало "Графит".

Гравировка GRV\_P1042.

ПРОФИЛЬ: Применена алюминиевая система «Leonardo», цвет: Рубин "Браш".

#### ОПИСАНИЕ

Зеркало совмещает в себе функциональность и стильный дизайн, визуально расширяет пространство. Зеркало цвета "графит" несколько темнее обычного зеркала и дает холодный оттенок интерьеру. В представленном фасаде на зеркало "графит" с лицевой стороны нанесена гравировка.

#### РЕКОМЕНДАЦИИ

Зеркало оттенка "графит" будет смотреться лучше в помещении с высокой освещенностью.

Цветовую гамму зеркал Вы можете посмотреть на стр. 41 или в магазинах партнеров компании RIOKA

ШКАФ 4



### Зеркало "Фиолетовое".

Фасад с горизонтальным разделителем. Наполнение комбинированное: зеркало "Фиолетовое"; фотопечать на экокоже "ABSOLUT DE LUXE WHITE" (коллекция "Arben"), источник изображения - сайт [www.shutterstock.com](http://www.shutterstock.com).

ПРОФИЛЬ: Применена алюминиевая система «Leonardo», цвет: R-08 "COLOR".

#### ОПИСАНИЕ

В этом фасаде красиво сочетаются вставки из экокожи и зеркала оттенка "Сиреневое". Глубокий насыщенный цвет зеркала отлично подчеркивает цветущую сирень, нанесенную методом фотопечати.

Цветовую гамму зеркал Вы можете посмотреть на стр. 41 или в магазинах партнеров компании RIOKA.

ШКАФ 7



#### Матовое зеркало "Серебро".

Витраж Ш 1421 Ф1 без заливки (контур прозрачный).

ПРОФИЛЬ: Применена алюминиевая система «Leonardo», цвет: Хром анодированный.

#### ОПИСАНИЕ

Данный фасад выполнен в технике заливного витража, нанесенного на матовое зеркало оттенка "серебро" бесцветным контуром. Благодаря его применению, рисунок получается рельефным и объемным. Матовое зеркало получено путем пескоструйной обработки. Таким образом, можно заматировать поверхность любого зеркала и создать фасад с учетом индивидуальных особенностей Вашего интерьера.

#### ОГРАНИЧЕНИЯ

В данной технологии используются витражные рисунки, представленные только в наших каталогах.

Цветовую гамму зеркал Вы можете посмотреть на стр. 41 или в магазинах партнеров компании RIOKA

ШКАФ 4



### Зеркало "Золото".

Двухсторонний пескоструйный рисунок 3CL\_P2009.

ПРОФИЛЬ: Применена алюминиевая система «Leonardo», цвет: коньяк анодированный.

#### ОПИСАНИЕ

Двухсторонний пескоструйный рисунок нанесен на зеркало цвета "золото". Благодаря такому сочетанию, получаются великолепные рисунки, способные создать яркий акцент на Вашей мебели.

#### РЕКОМЕНДАЦИИ

Зеркало оттенка "золото" будет смотреться лучше в помещении.

Цветовую гамму зеркал Вы можете посмотреть на стр. 41 или в магазинах партнеров компании RIOKA

ШКАФ 3



### Зеркало "Оранжевое".

Радиусные зеркала с фацетной обработкой, нанесенные на ЛДСП "Ясень шимо светлый"(10 мм).

ПРОФИЛЬ: Применена алюминиевая система «Leonardo», цвет: R-19 "COLOR".

#### ОПИСАНИЕ

Зеркала можно не только устанавливать в фасады, но и наклеивать на уже готовую створку, чтобы её украсить. Это часто применяется к зеркалам с фацетной обработкой. Огранка зеркал фацетом по периметру обеспечивает преломление лучей солнечного света под различными углами, тем самым создавая удивительные визуальные эффекты.

#### РЕКОМЕНДАЦИИ

Выбирая варианты нанесения фацетных элементов на створку, обратите внимание на их размеры. Минимальный диаметр зеркала 250 мм, максимальный - 750 мм. Ширина фацета 20 мм.

#### ОСОБЕННОСТИ

Возможны любые комбинации зеркал (кроме цвета "Серебро") без изменения конечной стоимости.

#### ОГРАНИЧЕНИЯ

Технически возможно изготовление радиусных зеркал всех цветов, кроме "Серебро".

Цветовую гамму зеркал Вы можете посмотреть на стр. 41 или в магазинах партнеров компании RIOKA

ШКАФ 5





Зеркала "Графит", "Бронза", "Желтое",  
"Оранжевое", "Синее", "Фиолетовое".

Фасад с горизонтальными и вертикальными разделителями.

ПРОФИЛЬ: Применена алюминиевая система «Leonardo»,  
цвет: Шампань "Браш".

#### ОПИСАНИЕ

Зеркало - одно из наиболее популярных наполнений для створок шкафа-купе. Главные преимущества при его выборе - это приемлемая цена и неприхотливость в использовании. С помощью межсекционных разделителей мы создали пеструю мозаику из цветных зеркал всех оттенков.

Цветовую гамму зеркал Вы можете посмотреть на стр. 41 или в магазинах партнеров компании RIOKA

ШКАФ 6



Зеркала "Графит", "Бронза", "Золото",  
"Серебро" (сверху вниз).

Фасад с горизонтальными разделителями.

ПРОФИЛЬ: Применена алюминиевая система «Leonardo»,  
цвет: Хром анодированный.

#### ОПИСАНИЕ

Зеркальные фасады - отличное решение для небольших комнат. Зеркало оттенка "серебро" позволит визуально увеличить пространство и сделает комнату не только просторнее, но и светлее. Зеркала оттенков "золото", "бронза", "графит" отлично впишутся в любой интерьер, но их не рекомендуется использовать в помещениях с малой освещенностью.

Цветовую гамму зеркал Вы можете посмотреть на стр. 41 или в магазинах партнеров компании RIOKA

ШКАФ 6



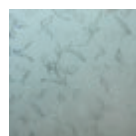
## ДЕКОРАТИВНЫЕ ЗЕРКАЛА И СТЕКЛА

Оформление фасада шкафа декоративными стеклами и зеркалами будет отличной идеей для Вашего интерьера. Эффекта матовой сатиновой поверхности стекла добиваются методом химического травления. Технология представляет собой изменение структуры поверхности стекла под действием химических реагентов. Глубина травления зависит от времени воздействия реагента на стекло. Чем оно глубже, тем сильнее матовость. Нанесенный данным способом рисунок невозможно смыть или удалить механически.

После того, как рисунок был вытравлен, на стекло наносится зеркальная амальгама, которая превращает стекло с рисунком в декоративное зеркало. За зеркалами и стеклами с химическим травлением легко ухаживать, они более устойчивы к загрязнению. Такие фасады останутся привлекательными даже через долгие годы службы.

Наша коллекция стекол и зеркал серии SMC включает в себя:

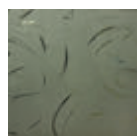
- декоративные стекла оттенков «светлое» и «бронза»;
- декоративные зеркала оттенков «серебро» и «бронза»;
- декоративные стекла крашенные, цвет «бежевый» и «черный».



SMC-01



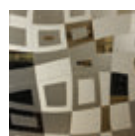
SMC-02



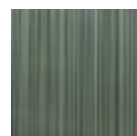
SMC-03



SMC-04



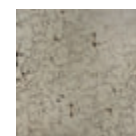
SMC-05



SMC-06



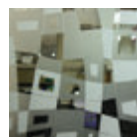
SMC-07



SMC-08



SMC-09



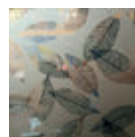
SMC-10



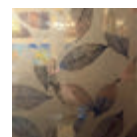
SMC-11



SMC-12



SMC-13



SMC-14



3D бежевое



3D белое



SMC-17



SMC-18



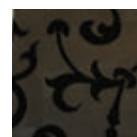
SMC-19



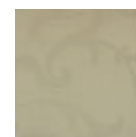
SMC-20



SMC-21



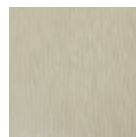
SMC-22



SMC-23



SMC-24



SMC-25



SMC-26



SMC-27



SMC-28



SMC-29



SMC-30



SMC-31



SMC-32



### Декоративные стекла SMC-22, SMC-23.

Фасад с горизонтальными и вертикальными разделителями.

ПРОФИЛЬ: Применена алюминиевая система «Leonardo LINE», цвет: Вишня текстурный.

#### ОПИСАНИЕ

В этом фасаде скомбинированы два вида декоративного стекла SMC-22 и SMC-23. С обратной стороны они покрыты краской черного и бежевого цветов. Узор, нанесенный методом сатинирования на эти полотна, совершенно одинаковый.

Образцы декоративных стекол и зеркал вы можете выбрать в нашем каталоге на стр. 51 или в магазинах партнеров компании RIOKA

ШКАФ 1



#### Декоративное стекло SMC-26.

Фасад с горизонтальными разделителями. Наполнение: шелкография на декоративном стекле, цвет рисунка А-1.

ПРОФИЛЬ: Применена алюминиевая система «Leonardo», цвет: Рубин "Браш".

#### ОПИСАНИЕ

Технология химического травления – современный способ декорирования стекла. Такой метод обработки позволяет наносить изящные узоры и орнаменты с тончайшими линиями. Поверх сатинированной поверхности стекла методом шелкографии нанесен рисунок в японском стиле.

#### РЕКОМЕНДАЦИИ

Помимо использования в фасадах шкафа, декоративные стекла отлично подойдут для перегородок-купе в комнатах, где желательно использование материалов, пропускающих свет.

Образцы декоративных стекол и зеркал вы можете выбрать в нашем каталоге на стр. 51 или в магазинах партнеров компании RIOKA

ШКАФ 1





#### Декоративные стекла SMC-27, SMC-28.

Фасад с горизонтальным разделителем.

ПРОФИЛЬ: Применена алюминиевая система «Leonardo», цвет: Хром "Браш".

#### ОПИСАНИЕ

Стекла в представленном фасаде изготовлены по технологии глубокого химического травления. Такой метод обработки позволяет наносить на стекло узоры разной глубины. Рисунок, нанесенный на эти полотна, совершенно одинаковый, а сами стекла разных оттенков: светлое и бронза.

#### РЕКОМЕНДАЦИИ

Полупрозрачные стекла с химическим травлением являются отличным решением для межкомнатных дверей-купе и перегородок, в которых требуется уменьшить степень прозрачности отдельных участков.

Образцы декоративных стекол и зеркал вы можете выбрать в нашем каталоге на стр. 51 или в магазинах партнеров компании RIOKA.

ШКАФ 1





Декоративные зеркала SMC-17, SMC-18; декоративное стекло SMC-30.

Фасад с горизонтальными и вертикальными разделителями.

ПРОФИЛЬ: Применена алюминиевая система «Leonardo», цвет: Графит "Скай".

#### ОПИСАНИЕ

Декоративное стекло SMC-30 изготавливается методом глубокого химического травления. Если протравленную по рисунку поверхность покрыть зеркальным слоем - амальгамой, то получится декоративное зеркало (SMC-17, SMC-18). Не неся отражающей функции, оно является оригинальным и практичным элементом декора.

Образцы декоративных стекол и зеркал вы можете выбрать в нашем каталоге на стр. 51 или в магазинах партнеров компании RIOKA.

ШКАФ 1





Декоративные стекла SMC-24, SMC-25.

Фасад с горизонтальными и вертикальными разделителями.

ПРОФИЛЬ: Применена алюминиевая система «Leonardo»,  
цвет: Орех 170 текстурный.

#### ОПИСАНИЕ

Сочетание двух видов декоративных стекол SMC-24 и SMC-25 с одинаковым рисунком - отличная идея для оформления фасада. С обратной стороны они покрыты краской черного и бежевого цветов. Декоративные стекла отличаются высокой износостойкостью, легко моются и имеют устойчивость к механическим повреждениям.

Образцы декоративных стекол и зеркал вы можете выбрать в нашем каталоге на стр. 51 или в магазинах партнеров компании RIOKA.

ШКАФ 1



#### Декоративные зеркала SMC-21, SMC-31.

Фасад с горизонтальными разделителями.

ПРОФИЛЬ: Применена алюминиевая система «Leonardo», цвет: Золото "Скай".

#### ОПИСАНИЕ

Узор на декоративных зеркалах SMC-21, SMC-31 изготавливается методом сатинирования (глубокого химического травления), что придает им характерный матовый отблеск. Основой для рисунка послужили зеркала оттенков "серебро" и "бронза". Рисунок, полученный данным способом, невозможно смыть или удалить механически. Фасады с такими зеркалами останутся привлекательными даже через долгие годы службы.

Образцы декоративных стекол и зеркал вы можете выбрать в нашем каталоге на стр. 51 или в магазинах партнеров компании РЮКА.

ШКАФ 1





3D стекло, цвет бежевый.

ПРОФИЛЬ: Применена алюминиевая система «Leonardo», цвет: Дуб сантана текстурный.

#### ОПИСАНИЕ

Это стекло представляет собой полотно бежевого цвета с 3D полосой по центру. С лицевой стороны стекло покрыто шелковисто-матовым узором, нанесенным методом сатинации.

Образцы декоративных стекол и зеркал вы можете выбрать в нашем каталоге на стр. 51 или в магазинах партнеров компании RIOKA.

ШКАФ 1



### Декоративное зеркало SMC-11.

ПРОФИЛЬ: Применена алюминиевая система «Leonardo»,  
цвет: Хром анодированный.

#### ОПИСАНИЕ

Декоративное зеркало изготавливается методом глубокого химического травления. Глубина травления зависит от времени воздействия реагента на стекло. Чем оно глубже, тем сильнее матовость. Узор, нанесенный данным способом, невозможно смыть или удалить механически. Такие фасады останутся привлекательными даже через долгие годы службы.

#### ОГРАНИЧЕНИЯ

Технически невозможно применение декоративных зеркал SMC-04, SMC-05, SMC-06, SMC-10, SMC-11 в фасадах с криволинейными разделителями.

Образцы декоративных стекол и зеркал вы можете выбрать в нашем каталоге на стр. 51 или в магазинах партнеров компании RIOKA.

ШКАФ 6







Декоративное стекло  
SMC-32.

Фасад с горизонтальными  
разделителями. Наполнение:  
шелкография на декоративном  
стекле, цвет (сверху вниз): В, I-2,  
D, D-2.

ПРОФИЛЬ: Применена алюми-  
ниевая система «Leonardo»,  
цвет: Хром "Рефлект".

ШКАФ 1



Декоративное стекло  
SMC-29 .

Фасад с вертикальными  
разделителями. Наполнение:  
ЛДСП "Ясень шимо светлый"  
(10мм), декоративное стекло  
SMC-29 .

ПРОФИЛЬ: Применена алюми-  
ниевая система «Leonardo»,  
цвет: Хром анодированный.

ШКАФ 1



3D стекло, цвет белый.

ПРОФИЛЬ: Применена алюми-  
ниевая система «Leonardo»,  
цвет: Дуб сантана текстурный.

ШКАФ 1



Декоративное зеркало  
SMC-12.

ПРОФИЛЬ: Применена алюми-  
ниевая система «Leonardo»,  
цвет: Белый глянцевый.

ШКАФ 6



Декоративные зеркала  
SMC-01, SMC-07.

Фасад с горизонтальным  
разделителем.

ПРОФИЛЬ: Применена алюми-  
евая система «Leopardo», цвет:  
Золото анодированный.

ШКАФ 6



Декоративные зеркала  
SMC-19, SMC-20.

Фасад с горизонтальными и  
вертикальными разделителями.

ПРОФИЛЬ: Применена алюми-  
евая система «Leopardo»,  
цвет: Белый глянцевый.

ШКАФ 1







## ГРАВИРОВКА

Гравировка заняла достойное место среди множества способов декоративной обработки стекол и зеркал. Она представляет собой новейшую технологию, которая позволяет украшать любую стеклянную поверхность, в том числе и матовую. Изделия с алмазной гравировкой отличаются выразительностью линий рисунка, а преломляющиеся лучи света подчеркивают их глубину и изящность рельефа изображения. Процесс нанесения гравировки абсолютно автоматизирован. Технология делится на два этапа: рисунок наносится методом фрезерования при помощи алмазного резца, затем, уже более мягкими кругами, полируются грани. В итоге получаются очень красивые композиции с углубленными остrokонечными контурами. Толщина линии имеет четыре градации: 4, 6, 8, 10 мм, благодаря этому, появилась возможность изготавливать разнообразные узоры. Обратите внимание, что сложная художественная гравировка выполняется линиями толщиной только 4 мм.



RIOKA

### Гравировка на зеркале "Синее".

Рисунок преобразован мастером из пескоструйного в гравировальный.

ПРОФИЛЬ: Применена алюминиевая система «Leonardo», цвет: Дуб атланта текстурный.

#### ОПИСАНИЕ

Гравировка на цветном зеркале темного цвета будет стильным решением для современного интерьера. Гравированные круги нанесены линиями разной толщины (4 мм, 6 мм, 8 мм) и украшены у своего основания "линзой". Эстетическая функция гравировки заключается в преломлении света и придании дополнительного блеска зеркалу, подчеркивая его глубокий насыщенный цвет.

#### ОСОБЕННОСТИ

В качестве рисунка для гравировки можно выбрать образец изображений пескоструйной обработки, если его изготовление на гравировальном оборудовании технически возможно. Такой рисунок требует согласования исполнения с вашим менеджером, так как он претерпит небольшие изменения.

#### ОГРАНИЧЕНИЯ

В данной технологии используются рисунки, представленные только в наших каталогах.

С вариантами используемых изображений Вы можете ознакомиться в нашем каталоге на стр. 72-79.

ШКАФ 3



Гравировка GRV\_P1042 на зеркале "Графит".

**ПРОФИЛЬ:** Применена алюминиевая система «Leonardo», цвет: Рубин "Браш".

#### ОПИСАНИЕ

Изделия с художественной гравировкой отличаются выразительной глубиной и объемностью линий, чем выгодно подчеркнут индивидуальность любого интерьера. Зеркало совмещает в себе функциональность и стильный дизайн, визуальное расширяет пространство. В представленном фасаде на зеркало "графит" с лицевой стороны нанесена гравировка.

#### РЕКОМЕНДАЦИИ

Зеркало цвета "графит" будет смотреться лучше в помещении с высокой освещенностью.

#### ОСОБЕННОСТИ

В качестве рисунка для гравировки можно выбрать образец изображений пескоструйной обработки, если его изготовление на гравировальном оборудовании технически возможно. Такой рисунок требует согласования исполнения с вашим менеджером, так как он претерпит небольшие изменения.

#### ОГРАНИЧЕНИЯ

В данной технологии используются рисунки, представленные только в наших каталогах. При изготовлении сложной художественной гравировки толщина линий рисунка (фрезы) составляет 4 мм.

С вариантами используемых изображений Вы можете ознакомиться в нашем каталоге на стр. 72-79.

ШКАФ 4





Гравировка GRV\_P1119 на матовом зеркале  
"Серебро".

ПРОФИЛЬ: Применена алюминиевая система «Leonardo»,  
цвет: Хром «Рефлект»

#### ОПИСАНИЕ

Гравировка заняла достойное место среди множества способов художественной обработки стекол и зеркал. Глянцевые линии на матированном пескоструем зеркале показывают выразительную глубину и изящность рисунка, чем выгодно подчеркнут уникальность Вашего интерьера. Лучи света, отражаясь от линий гравировки, придают радужный блеск зеркальным граням.

#### ОСОБЕННОСТИ

В качестве рисунка для гравировки можно выбрать образец изображений пескоструйной обработки, если его изготовление на гравировальном оборудовании технически возможно. Такой рисунок требует согласования исполнения с вашим менеджером, так как он претерпит небольшие изменения.и.

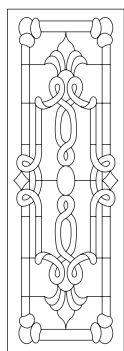
#### ОГРАНИЧЕНИЯ

В данной технологии используются рисунки, представленные только в наших каталогах. При изготовлении сложной художественной гравировки толщина линий рисунка (фрезы) составляет 4 мм.

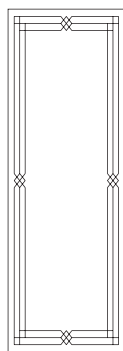
С вариантами используемых изображений Вы можете ознакомиться в нашем каталоге на стр. 72-79.

ШКАФ 5

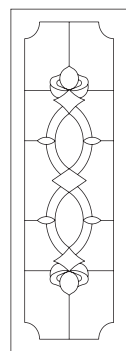




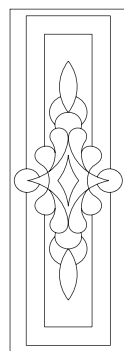
GRV\_P1018



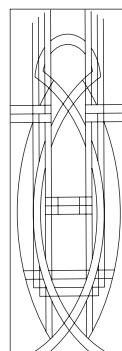
GRV\_P1020



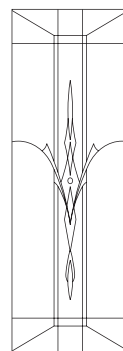
GRV\_P1021



GRV\_P1025



GRV\_P1026



GRV\_P1027



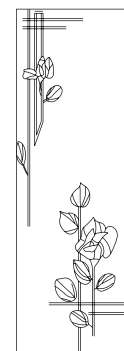
GRV\_P1029



GRV\_P1030



GRV\_P1035



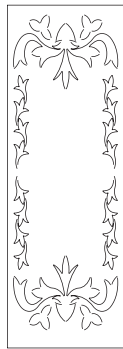
GRV\_P1037



GRV\_P1041



GRV\_P1043



GRV\_P1044



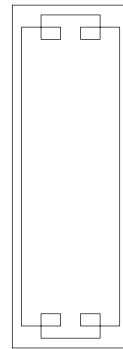
GRV\_P1045



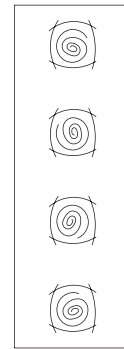
GRV\_P1046



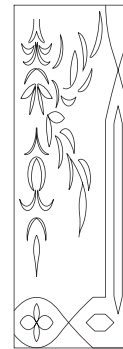
GRV\_P1047



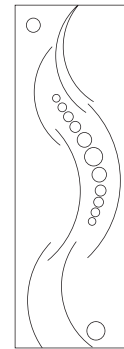
GRV\_P1048



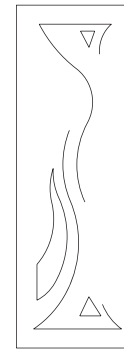
GRV\_P1051



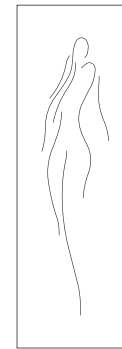
GRV\_P1053



GRV\_P1054



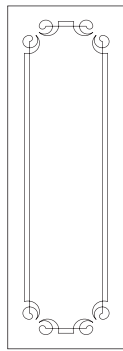
GRV\_P1073



GRV\_P1075



GRV\_P1078



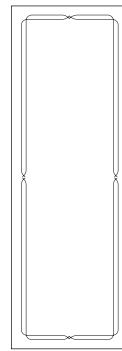
GRV\_P1080



GRV\_P1081



GRV\_P1082



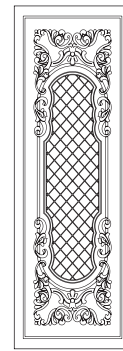
GRV\_P1084



GRV\_P1085



GRV\_P1086



GRV\_P1088



GRV\_P1089



GRV\_P1092



GRV\_P1094



GRV\_P1103



GRV\_P1108



GRV\_P1113



GRV\_P1114



GRV\_P1115



GRV\_P1117



GRV\_P1118



GRV\_P1119



GRV\_P1139



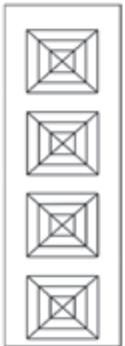
GRV\_P1140



GRV\_P1141



GRV\_P1142



GRV\_P1143



GRV\_P1144



GRV\_P1145



GRV\_P1146



GRV\_P1147



GRV\_P1148



GRV\_P1149



GRV\_P1150



GRV\_P1151



GRV\_P1152



GRV\_P1153



GRV\_P1154



GRV\_P1155



GRV\_P1156



GRV\_P1157



GRV\_P1158



GRV\_P1159



GRV\_P1160



GRV\_P1161



GRV\_P1162



GRV\_P1163



GRV\_P1164



GRV\_P1165



GRV\_P1166



GRV\_P1167



GRV\_P1168



GRV\_P1169



GRV\_P1170



GRV\_P1171



GRV\_P1172



GRV\_P1173



GRV\_P1174



GRV\_P1175



GRV\_P1176



GRV\_P1177



GRV\_P1178



GRV\_P1179



GRV\_P1180



GRV\_P1180



GRV\_P1124



GRV\_P1124



GRV\_P1125



GRV\_P1125



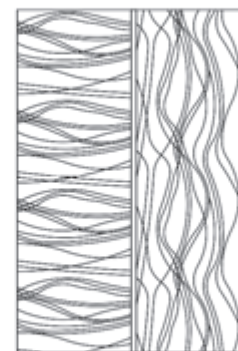
GRV\_P1126



GRV\_P1129



GRV\_P1134



GRV\_P1136



GRV\_P1138



GRV\_P1181



GRV\_P1182



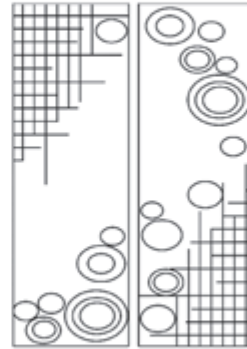
GRV\_P1183



GRV\_P1184



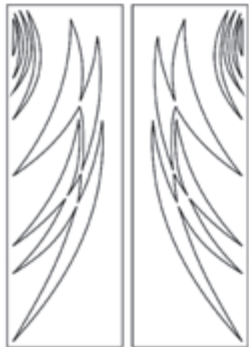
GRV\_P1185



GRV\_P1186



GRV\_P1187



GRV\_P1188



GRV\_P1189



GRV\_P1190



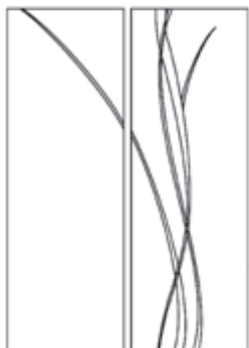
GRV\_P1191



GRV\_P1192



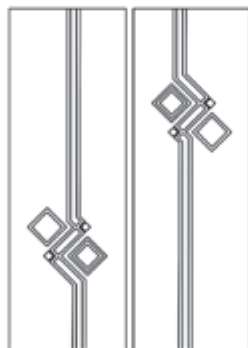
GRV\_P1193



GRV\_P1194



GRV\_P1195



GRV\_P1196



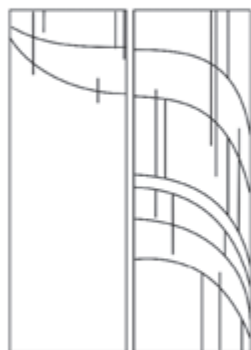
GRV\_P1197



GRV\_P1198



GRV\_P1199



GRV\_P1200



GRV\_P1201



GRV\_P1202



GRV\_P1203



GRV\_P1204



GRV\_P1205



GRV\_P1206



GRV\_P1207



GRV\_P1208



GRV\_P1209



GRV\_P1210



GRV\_P1211



GRV\_P1212



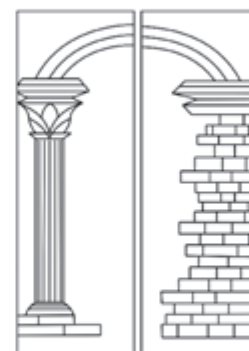
GRV\_P1213



GRV\_P1214



GRV\_P1215



GRV\_P1216



GRV\_P1217



GRV\_P1218



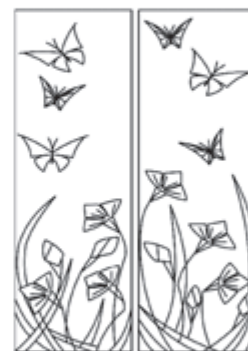
GRV\_P1219



GRV\_P1220



GRV\_P1221



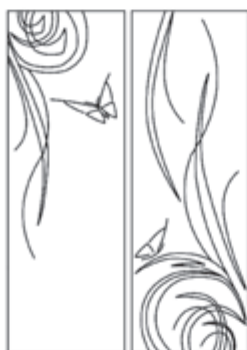
GRV\_P1222



GRV\_P1223



GRV\_P1224



GRV\_P1225



GRV\_P1226



GRV\_P1227



GRV\_P1228



GRV\_P1229



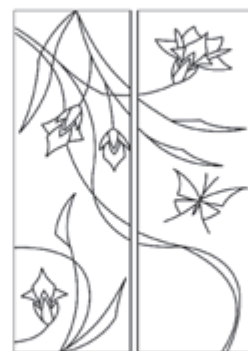
GRV\_P1230



GRV\_P1231



GRV\_P1232



GRV\_P1233



GRV\_P1234



GRV\_P1235



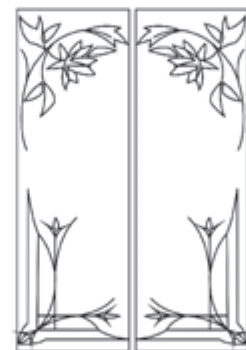
GRV\_P1236



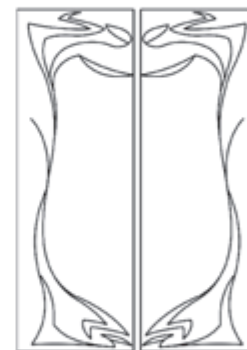
GRV\_P1237



GRV\_P1238



GRV\_P1239



GRV\_P1240



GRV\_P1241



GRV\_P1242



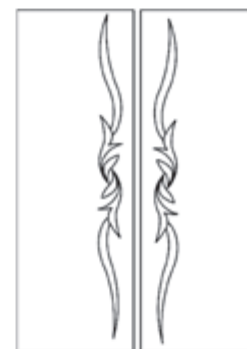
GRV\_P1243



GRV\_P1244



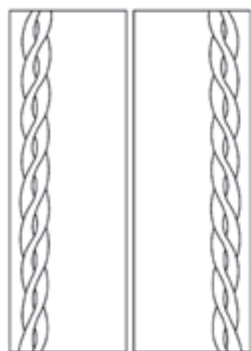
GRV\_P1245



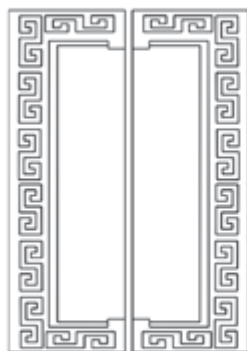
GRV\_P1246



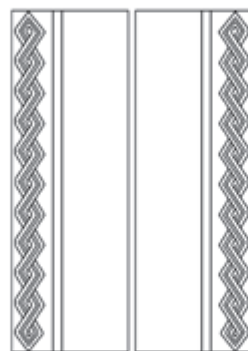
GRV\_P1247



GRV\_P1248



GRV\_P1249



GRV\_P1250



GRV\_P1251



GRV\_P1252



GRV\_P1253



GRV\_P1254



GRV\_P1255



GRV\_P1256



GRV\_P1257



GRV\_P1258



GRV\_P1259



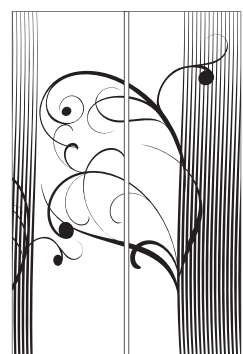
GRV\_P1260



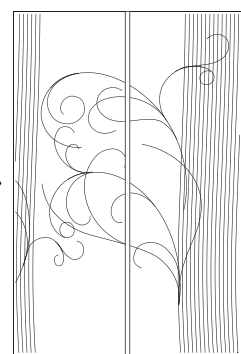
GRV\_P1229

Обращаем Ваше внимание: в качестве рисунка для гравировки Вы можете использовать рисунки для пескоструйной обработки из данного каталога и каталога «Пескоструйная обработка». Такие рисунки требуют согласования исполнения с Вашим менеджером, так как технологически рисунок претерпит небольшие изменения. Менеджер вправе отказать в Вам в использовании выбранного рисунка, в случае если его исполнение на гравировальном оборудовании технологически невозможно.

Примеры использования пескоструйных рисунков в качестве гравировальных:



VNZ\_P2023



BFL\_P1039



NTR\_P2113









## ЦВЕТНОЙ ВИТРАЖ (ЗАЛИВНОЙ)

Изначально витражом называлась картина, составленная, как мозаика, из кусочков цветного стекла. Современная технология производства позволяет изготавливать заливные (или контурные) витражи на цельном стеклянном полотне, не утратив сходства с настоящими витражами. Благодаря малому весу, заливными витражами украшают фасады шкафов-купе и межкомнатные перегородки, фасады кухонь, стеклянные столешницы, зеркала, а также оконные стекла и потолки.

Процесс нанесения витража частично автоматизирован, благодаря чему мы можем значительно сократить сроки его изготовления. В качестве основы для нанесения витража используется зеркало или стекло, как абсолютно глянцевое, так и обработанное пескоструем. На подготовленную поверхность специальный станок наносит контур будущего витража. Его цвет может быть золотым, серебряным, черным, прозрачным. Затем, после высыхания краски, мастер вручную делает заливку рисунка. Витражные краски содержат экологически безопасные органические смолы, которые делают их прочными и долговечными, а также устойчивыми к воздействию влаги и перепадам температур. Они обладают ярким, невероятно насыщенным цветом и не выцветают под воздействием солнечных лучей.



С полной коллекцией изображений Вы можете ознакомиться в каталоге «Витражи».



Витраж Ш1258 Ф2 на зеркале "серебро"

ПРОФИЛЬ: Применена алюминиевая система «Leonardo», цвет: Хром "Браш".

#### ОПИСАНИЕ

Классический витраж – очень трудоемкий и дорогой в изготовлении процесс. К тому же они получаются весьма тяжелыми, что значительно ограничивает область их применения. Благодаря легкости исполнения, ярким цветам красок и мельчайшей прорисовке элементов изображения, заливной витраж позволяет совершенно точно передать красоту и изящество классических сборных витражей. У контурного витража цветное стекло имитируют краски, нанесенные на стеклянную основу (зеркало "Серебро"), а, чтобы они не смешивались, детали разграничивает контур. Заливка рисунка производится вручную, красками, в основе которых органические смолы.

#### ОСОБЕННОСТИ

Для изготовления витражей используются рисунки, представленные только в нашем каталоге.

Цвет контура может быть черным, золотым, серебряным или прозрачным. Варианты используемых изображений Вы можете выбрать в каталоге «Витражи».

ШКАФ 7



#### Витраж Ш 2017 Ф1 на стекле

тонируемом цветной пленкой 084 (небесно-голубой).

**ПРОФИЛЬ:** Применена алюминиевая система «Leonardo», цвет: Коньяк анодированный.

#### ОПИСАНИЕ

Заливные витражи - отличная альтернатива классическим, позволившая ставить створки с таким наполнением в шкафы-купе. Они могут наноситься на любую стеклянную поверхность. В нашем случае, это стекло, тонированное цветной пленкой. Заливка рисунка производится вручную, красками, в основе которых органические смолы. Такие краски не выцветают под воздействием солнечных лучей.

#### РЕКОМЕНДАЦИИ

Вы сможете красиво сочетать цвет контура с цветом пленки. Цвет контура может быть черным, золотым или серебряным. Цветовые решения пленок Вы можете подобрать, исходя из палитры, представленной в нашем каталоге, либо в каталоге ORACAL.

#### ОСОБЕННОСТИ

Для изготовления витражей используются рисунки, представленные только в нашем каталоге.

Цвет контура может быть черным, золотым, серебряным или прозрачным. Варианты используемых изображений Вы можете выбрать в каталоге «Витражи».

ШКАФ 4





Витраж Ш1815 Ф1 на матовом зеркале "серебро"

ПРОФИЛЬ: Применена алюминиевая система «Leonardo», цвет: Коньяк анодированный.

#### ОПИСАНИЕ

В этом фасаде витраж нанесен на матовое зеркало "серебро". Заливка рисунка производится вручную красками, в основе которых органические смолы. Полупрозрачные витражные краски пропускают зеркальное отражение и создают эффект сборных элементов цветных зеркал. Наша компания изготавливает витражи не только для фасадов шкафов-купе, но и для оформления фасадов кухонь, межкомнатных дверей, оконных стекол, потолков, стеклянных столешниц и зеркал.

#### ОСОБЕННОСТИ

Для изготовления витражей используются рисунки, представленные только в нашем каталоге.

Цвет контура может быть черным, золотым, серебряным или прозрачным. Варианты используемых изображений Вы можете выбрать в каталоге «Витражи».

ШКАФ 4



Витраж Ш1608 Ф1 на зеркале "Бронза"

**ПРОФИЛЬ:** Применена алюминиевая система «Leonardo», цвет: Золото анодированный.

#### ОПИСАНИЕ

У контурного витража цветное стекло имитируют краски, нанесенные на стеклянную основу, а, чтобы они не смешивались, детали разграничивает контур. Основой для нанесения витража служит зеркало "Бронза". Заливка рисунка производится вручную, красками, в основе которых органические смолы. Они обладают ярким, невероятно насыщенным цветом и не выцветают под воздействием солнечных лучей.

#### ОСОБЕННОСТИ

Для изготовления витражей используются рисунки, представленные только в нашем каталоге.

Цвет контура может быть черным, золотым, серебряным или прозрачным. Варианты используемых изображений Вы можете выбрать в каталоге «Витражи».

ШКАФ 4







## ВИТРАЖ БЕЗ ЗАЛИВКИ

Благодаря автоматизации процесса изготовления контурных витражей, компания «РИОКА» существенно уменьшила сроки их производства. В качестве основы для нанесения витража используется любая стеклянная поверхность. На нее золотым, серебряным, черным или прозрачным контуром станок наносит рисунок. Как только изображение высохнет - витраж без заливки готов! Такие витражи отлично смотрятся на матированных зеркалах и стеклах, тонированных цветной пленкой. Компоненты в составе витражных красок экологически безопасны, прочны и долговечны. Они обладают ярким, невероятно насыщенным цветом и не выцветают под воздействием солнечных лучей.



С полной коллекцией изображений Вы можете ознакомиться в каталоге «Витражи».



Витраж Ш 1420 Ф1 без заливки (контур прозрачный).

На матовом зеркале "бронза".

ПРОФИЛЬ: Применена алюминиевая система «Leonardo», цвет: Кошняк анодированный.

#### ОПИСАНИЕ

Этот витраж нанесен на матовое зеркало "Бронза" бесцветным контуром. При его применении рисунок получается рельефным, приобретает объем. Заливные витражи имеют массу достоинств: это долговечность красок, высокая прочность, устойчивость к механическим повреждениям, и, главное, неприхотливость в эксплуатации.

#### ОСОБЕННОСТИ

Для изготовления витражей используются рисунки, представленные только в нашем каталоге.

Цвет контура может быть черным, золотым, серебряным или прозрачным. Варианты используемых изображений Вы можете выбрать в нашем каталоге «Витражи».

ШКАФ 4



Витраж Ш 1223 Ф2 без заливки (контур черный)

на стекле, тонированном цветной пленкой 023 (кремовый).

ПРОФИЛЬ: Применена алюминиевая система «Leonardo», цвет: Коньяк анодированный.

ОПИСАНИЕ

Основой для данного фасада послужило стекло, тонированное цветной пленкой. На стекло нанесен только контур рисунка без заливки его цветом.

РЕКОМЕНДАЦИИ

Вы можете красиво сочетать цвет контура с цветом пленки. Цвет контура может быть черным, золотым или серебряным. Цвет пленки можно подобрать, исходя из палитры, представленной в наших каталогах, либо каталоге ORACAL.

ОСОБЕННОСТИ

Для изготовления витражей используются рисунки, представленные только в нашем каталоге.

Цвет контура может быть черным, золотым, серебряным или прозрачным. Варианты используемых изображений Вы можете выбрать в нашем каталоге «Витражи».

ШКАФ 4



## Коллекция "SILVER"

Витражи серии "SILVER" изготавливаются на сатиновых зеркалах трех оттенков: "Серебро", "Графит" и "Бронза". Особенностью этих фасадов является нанесение рисунка прозрачным контуром и заливка прозрачными красками. Получившийся витраж выглядит очень изысканно и роскошно, его оригинальный внешний вид позволяет создавать эксклюзивные фасады. При изготовлении заливных витражей наша компания использует высококачественные материалы европейского производства. Витражные краски содержат экологически безопасные органические смолы, которые делают их прочными и долговечными. Они устойчивы к воздействию влаги, прямых лучей, перепадам температур и сохраняют свой первоначальный вид на протяжении многих лет.



С полной коллекцией изображений Вы можете ознакомиться в каталоге «Витражи».



Витраж "SILVER" Ш 1693 Ф3 на матовом зеркале "Серебро-сатин".

ПРОФИЛЬ: Применена алюминиевая система «Leonardo», цвет: Хром "Рефлект".

#### ОПИСАНИЕ

Прозрачная заливка проявляет отражающие свойства зеркала. Благодаря этому, рисунок выглядит воздушным, лёгким и выгодно смотрится на матовом полотне. Сатиновое зеркало, оформленное таким необычным способом, может визуально увеличить комнату, а геометрический узор станет отличным декором как самого фасада, так и помещения в целом.

#### ОСОБЕННОСТИ

Для изготовления витражей используются рисунки, представленные только в нашем каталоге.

С полной коллекцией изображений Вы можете ознакомиться в каталоге «Витражи» коллекция «Silver».

ШКАФ 7







Витраж "SILVER" на матовом зеркале  
"Бронза-сатин".

Представленный рисунок - авторская работа наших дизайнеров.

ПРОФИЛЬ: Применена алюминиевая система «Leonardo»,  
цвет: Венге глянцевый.

ОПИСАНИЕ

Фасад из сатинированного зеркала, украшенного витражом "SILVER", будет к месту в любом интерьере. Прозрачный рисунок на матовой поверхности смотрится красиво и необычно. В отличие от пескоструйной обработки, сатинированное зеркало нежнее и приятнее на ощупь, а самым главным козырем будет простота и легкость в уходе за ним.

ОСОБЕННОСТИ

Для изготовления витражей используются рисунки, представленные только в нашем каталоге.

С полной коллекцией изображений Вы можете ознакомиться в каталоге «Витражи» коллекция «Silver».

ШКАФ 7





## СТЕКЛО ТОНИРОВАННОЕ ПЛЕНКОЙ ORACAL

Фасады, изготовленные с применением цветной пленки, отличный элемент отделки дверей шкафов-купе. Специальная декоративная пленка наносится на обратную сторону стекла. А с лицевой стороны можно нанести витраж, пескоструйный рисунок, фотопечать или шелкографию. Также это стекло допустимо комбинировать с различными материалами, а также использовать в фасадах с криволинейными разделителями. Преимущества использования пленки очевидны: материалы в её составе экологичны, не горючи и не токсичны. Она не растягивается, не дает усадки, устойчива к выгоранию и на протяжении всего срока эксплуатации не меняет своих свойств. В закрытом помещении срок эксплуатации стекла, тонированного пленкой, не ограничен. Такой фасад неприхотлив в уходе: он легко очищается с помощью обычных моющих средств.

000 прозрачный	035 пастельно-оранжевый	562 глубоководный-синий	051 генциановый-синий	054 бирюзовый	063 липово-зеленый	073 темно-серый	021 желтый	060 темно-зеленый	092 медный
010 белый	312 бургунт	404 пурпурный	518 синий с отливом стали	098 генциановый	055 цвет мяты	800 коричневый	071 серый	042 сиреневый	076 серый телеком
020 золотисто-желтый	031 красный	040 фиолетовый	065 кобальтовый-синий	052 лазурный	613 лесной зеленый	083 ореховый	074 средне-серый	053 голубой	036 светло-оранжевый
019 ярко-желтый	032 светло-красный	043 лавандовый	049 королевский-синий	084 небесно-голубой	061 зеленый	081 светло-коричневый	072 светло-серый	082 бежевый	057 дорожный-синий
022 светло-желтый	047 оранжево-красный	041 малиновый	086 ярко-синий	056 светло-голубой	068 травянисто-зеленый	023 кремовый	090 серебристо-серый	030 темно-красный	064 желто-зеленый
025 серно-желтый	034 оранжевый	045 светло-розовый	067 синий	066 бирюзово-синий	062 светло-зеленый	070 черный	091 золотистый	050 темно-синий	



Стекло, тонированное цветной пленкой 023 (кремовый).

Витраж Ш 1223 Ф2 без заливки (контур черный).

ПРОФИЛЬ: Применена алюминиевая система «Leonardo», цвет: Коньяк анодированный.

#### ОПИСАНИЕ

Основой для данного фасада послужило стекло, тонированное цветной пленкой. На стекло нанесен только контур рисунка без заливки его цветом.

#### РЕКОМЕНДАЦИИ

Вы можете красиво сочетать цвет контура с цветом пленки. Цвет контура может быть черным, золотым или серебряным. Цвет пленки можно подобрать, исходя из палитры, представленной в наших каталогах, либо каталоге ORACAL.

Варианты используемых цветных пленок ORACAL Вы можете выбрать на стр. 99.

ШКАФ 4



Стекло, тонированное пленкой 034 (оранжевый).

Фасад с криволинейными разделителями. Наполнение: зеркало "Серебро"; стекло, тонированное цветной пленкой 034.

ПРОФИЛЬ: Применена алюминиевая система «Leonardo», цвет: Хром анодированный.

#### ОПИСАНИЕ

В этом фасаде удачно сочетаются зеркало "серебро" и стекло, тонированное цветной пленкой. Изготовление вставок также возможно из зеркал других оттенков.

#### РЕКОМЕНДАЦИИ

Цветовые решения Вы можете подобрать, исходя из палитры, представленной в нашем каталоге, либо в каталоге ORACAL.

#### ОСОБЕННОСТИ

Межсекционные разделители в створках шкафа-купе предоставляют возможность использовать сразу несколько типов материалов.

Варианты используемых цветных пленок ORACAL Вы можете выбрать на стр. 99.

ШКАФ 4



Стекло, тонированное пленкой 800  
(коричневая нуга).

Фасад с криволинейным разделителем. Наполнение: бамбук В-7 NATURA; пескоструйный рисунок NTR\_P1044 на стекле, тонированном пленкой 800.

ПРОФИЛЬ: Применена алюминиевая система «Leonardo», цвет: Муар Авантюрин.

#### ОПИСАНИЕ

В этом фасаде очень гармонично сочетается бамбуковое полотно и пескоструйный рисунок на стекле в виде стеблей бамбука. Бамбук нанесен на плотную МДФ-основу, что увеличивает срок его эксплуатации. Пескоструйный рисунок прекрасно дополняет эту композицию. Рисунок нанесен на лицевую сторону стекла, с тыльной стороны стекло затонировано цветной пленкой.

#### РЕКОМЕНДАЦИИ

Цветовые решения пленок Вы можете подобрать, исходя из палитры, представленной в нашем каталоге, либо в каталоге ORACAL.

#### ОСОБЕННОСТИ

Использование криволинейных разделителей позволяет при производстве фасадов комбинировать различные типы материалов.

Варианты используемых цветных пленок ORACAL Вы можете выбрать на стр. 99.

ШКАФ 4



Стекло, тонированное пленкой 084  
(небесно-голубой).

Пескоструйный рисунок SEA\_P1016 на стекле, тонированном пленкой 084.

ПРОФИЛЬ: Применена алюминиевая система «Leonardo»,  
цвет: Белый глянцевый.

#### ОПИСАНИЕ

Для изготовления декоративных рисунков на стекле или зеркале используется пескоструйная обработка. Она делается с помощью струи песка, подаваемой под высоким давлением. В представленном фасаде рисунок нанесен с наружной стороны стекла, тонированного с обратной стороны цветной пленкой. Такие фасады прекрасно смотрятся в интерьере, долговечны и неприхотливы в уходе.

#### РЕКОМЕНДАЦИИ

Цветовые решения Вы можете подобрать, исходя из палитры, представленной в нашем каталоге, либо в каталоге ORACAL.

Варианты используемых цветных пленок ORACAL Вы можете выбрать на стр. 99.

ШКАФ 4







Стекло, тонированное пленкой 070 (черный).

Фасад, инкрустированный кристаллами Swarovski. Наполнение: стекло, тонированное пленкой 070. Представленное изображение - авторская работа наших дизайнеров.

ПРОФИЛЬ: Применена алюминиевая система «Leonardo», цвет: Графит "Браш".

#### ОПИСАНИЕ

Украшение фасадов кристаллами Swarovski уникальная услуга от "RIOKA". За основу можно взять практически любое изображение. Заказывая фасад с инкрустацией, Вы можете не сомневаться в эксклюзивности изделия, так как все нанесенные изображения ручной работы. Они изготавливаются для каждого покупателя индивидуально. А использование в фасадах стекла, тонированного цветной пленкой, имеет много преимуществ: она не растягивается и не дает усадки, устойчива к выгоранию и на протяжении всего срока эксплуатации не меняет своих свойств.

#### РЕКОМЕНДАЦИИ

Цвет пленки может быть заменен на другой по Вашему выбору. Цветовые решения Вы можете подобрать, исходя из палитры, представленной в нашем каталоге, либо в каталоге ORACAL.

Варианты используемых цветных пленок ORACAL Вы можете выбрать на стр. 99.

ШКАФ 5



Стекло, тонированное цветными пленками 070 (чёрный) и 082 (бежевый).

Фасад с горизонтальными разделителями. Наполнение: стекло, тонированное цветными пленками 070 и 082, натуральные обои COSCA - "Лусон".

ПРОФИЛЬ: Применена алюминиевая система «Leonardo», цвет: браш шампань.

#### ОПИСАНИЕ

В данном фасаде удачно сочетаются идеально глянцевая поверхность стекла, тонированного цветной пленкой, и плетеная фактура натуральных обоев. Обои нанесены на ЛДСП основу, материал поверхности - натуральные волокна бамбука.

#### РЕКОМЕНДАЦИИ

Вы можете подобрать цветовые решения пленок, исходя из палитры, представленной в нашем каталоге, либо в каталоге ORACAL. Образцы натуральных обоев можно увидеть в нашем каталоге.

#### ОСОБЕННОСТИ

Межсекционные разделители в створках шкафа-купе предоставляют возможность использовать сразу несколько типов материалов.

Варианты используемых цветных пленок ORACAL Вы можете выбрать на стр. 99.

ШКАФ 7



Стекло, тонированное пленкой 010 (белый).

Фасад с горизонтальными разделителями. Наполнение: ротанг №15; ЛДСП "Вишня оксфорд" (10 мм); стекло, тонированное пленкой 010.

ПРОФИЛЬ: Применена алюминиевая система «Leonardo», цвет: Белый глянцевый.

ШКАФ 4



Стекло, тонированное пленкой 084 (небесно-голубой).

Цветной витраж Ш 2017 Ф1.

ПРОФИЛЬ: Применена алюминиевая система «Leonardo», цвет: Коньяк анодированный.

ШКАФ 4



Стекло, тонированное пленкой 023 (кремовый).

Фасад с горизонтальными разделителями. Наполнение: шелкография и гравюра на матовом стекле, тонированном пленкой 023. Источник изображения - сайт [www.shutterstock.com](http://www.shutterstock.com)

ПРОФИЛЬ: Применена алюминиевая система «Leonardo», цвет: Коньяк анодированный.

ШКАФ 7



Стекло, тонированное пленкой 070 (черный).

Фасад, инкрустированный кристаллами Swarovski. Наполнение: стекло, тонированное цветной пленкой 070. Представленное изображение - авторская работа наших дизайнеров.

ПРОФИЛЬ: Применена алюминиевая система «Leonardo», цвет: Хром глянцевый.

ШКАФ 5



## ИСКУССТВЕННАЯ КОЖА

Отделка фасада искусственной кожей и экокожей позволяет создавать уникальные и очень стильные шкафы-купе, способные подчеркнуть роскошь интерьера.

Искусственная кожа представляет собой полимерное покрытие, нанесенное на основу из тканевого полотна. Благодаря современным технологиям производства, фактура кожных материалов очень разнообразна – от имитации кожи различных животных до разнообразных абстрактных узоров. Широкий выбор палитры цветов позволяет воплотить самые смелые решения в реальность. Искусственная кожа является экологичным материалом, так как не выделяет опасных веществ. За ней просто ухаживать: достаточно легкой влажной уборки доступными моющими средствами.

Достойной альтернативой кожному материалу является экокожа – материал, состоящий на 40% из натуральной кожи и превосходящий её по многим пунктам, среди которых воздухопроницаемость, износостойчивость, эластичность и, что немало важно, более низкая стоимость относительно натуральной кожи.

Помимо обивки фасадов компания «MGS» рада предложить Вам отделку боков шкафа-купе искусственной кожей и экокожей. Вы можете использовать любой образец кожи, представленный в нашем каталоге или предложенный партнерами компании "RIOKA".



boncuk kece 20389



zebra kece 21617



zebra kece 21587



zebra kece 21605-1



damaks kece simli 5373-1



forza kece varakli 21277-4



forza kece varakli 21277-3



zebra kece 21607-1

Реальные цвета могут несколько отличаться от тех, что вы видите в каталоге.

Со всей коллекцией образцов кожных материалов и экокожи Вы можете ознакомиться в нашем офисе и салонах партнеров компании "RIOKA". О наличии материала уточняйте у Ваших менеджеров.



#### Искусственная кожа "Forza Kece Varakli 21277-4".

Фасад с горизонтальными и вертикальными разделителями. Наполнение: зеркало "Серебро", зеркало "Золото", искусственная кожа "Forza Kece Varakli 21277-4".

ПРОФИЛЬ: Применена алюминиевая система «Leonardo», цвет: Золото "Браш".

#### ОПИСАНИЕ

Фасады с отделкой из искусственной кожи очень популярны среди наших заказчиков. Богатство "золотых" кожаных вставок и зеркал оттенков "серебро" и "золото" не оставит никого равнодушным.

#### РЕКОМЕНДАЦИИ

Использование межсекционных разделителей позволяет применять различные по цвету и фактуре материалы.

#### ОСОБЕННОСТИ

Уход за искусственной кожей не требует особых усилий. Ей необходима лишь легкая влажная уборка без использования абразивов и едких моющих средств.

Вы можете использовать любой образец кожи, представленный в нашем каталоге или предложенный партнерами "RIOKA".

ШКАФ 4



Искусственная кожа "EXOTICA PEARL"(коллекция "Аметист").

Фотопечать на искусственной коже. Источник изображения - сайт [www.shutterstock.com](http://www.shutterstock.com)

ПРОФИЛЬ: Применена алюминиевая система «Leonardo», цвет: Шампань "Браш".

#### ОПИСАНИЕ

Интересным решением было взять за основу для фотопечати искусственную кожу. Рисунок, нанесенный на фасад, не истирается, а значит, такой материал будет долгие годы служить стильным декором помещения.

Вы можете использовать любой образец кожи, представленный в нашем каталоге или предложенный партнерами "RIOKA".

ШКАФ 4





#### Искусственная кожа "Damaks Kece Simli 5373-1".

Фасад с вертикальным разделителем. Наполнение: искусственная кожа; стекло, тонированное цветной пленкой 070 (черный).

ПРОФИЛЬ: Применена алюминиевая система «Leonardo», цвет: Коньяк темный анодированный.

#### ОПИСАНИЕ

В представленном фасаде скомбинированы несколько типов материалов. Левая часть створки изготовлена из стекла, тонированного цветной пленкой. В правой части применена вставка из искусственной кожи на МДФ-основании. Такой фасад - воплощение особенного шика.

#### ОСОБЕННОСТИ

Фасады со вставками из искусственной кожи имеют прекрасный внешний вид, практичны в эксплуатации и прекрасно моются доступными чистящими средствами.

Вы можете использовать любой образец кожи, представленный в нашем каталоге или предложенный партнерами "RIOKA".

ШКАФ 4



Искусственная кожа  
"Chanel Кесе 20747-6".

Фасад с горизонтальными и  
вертикальными разделителями.  
Наполнение: зеркало "Золото",  
искусственная кожа.

ПРОФИЛЬ: Применена  
алюминиевая система  
«Leonardo», цвет: Рубин "Браш".

ШКАФ 6



Экокожа "ABSOLUT DE  
LUXE WHITE" (коллекция  
"Arben").

Фасад с горизонтальным  
разделителем. Наполнение:  
зеркало "Фиолетовое",  
фотопечать на экокоже.  
Источник изображения - сайт  
[www.shutterstock.com](http://www.shutterstock.com)

ПРОФИЛЬ: Применена  
алюминиевая система  
«Leonardo», цвет: R-08 "COLOR".

ШКАФ 6



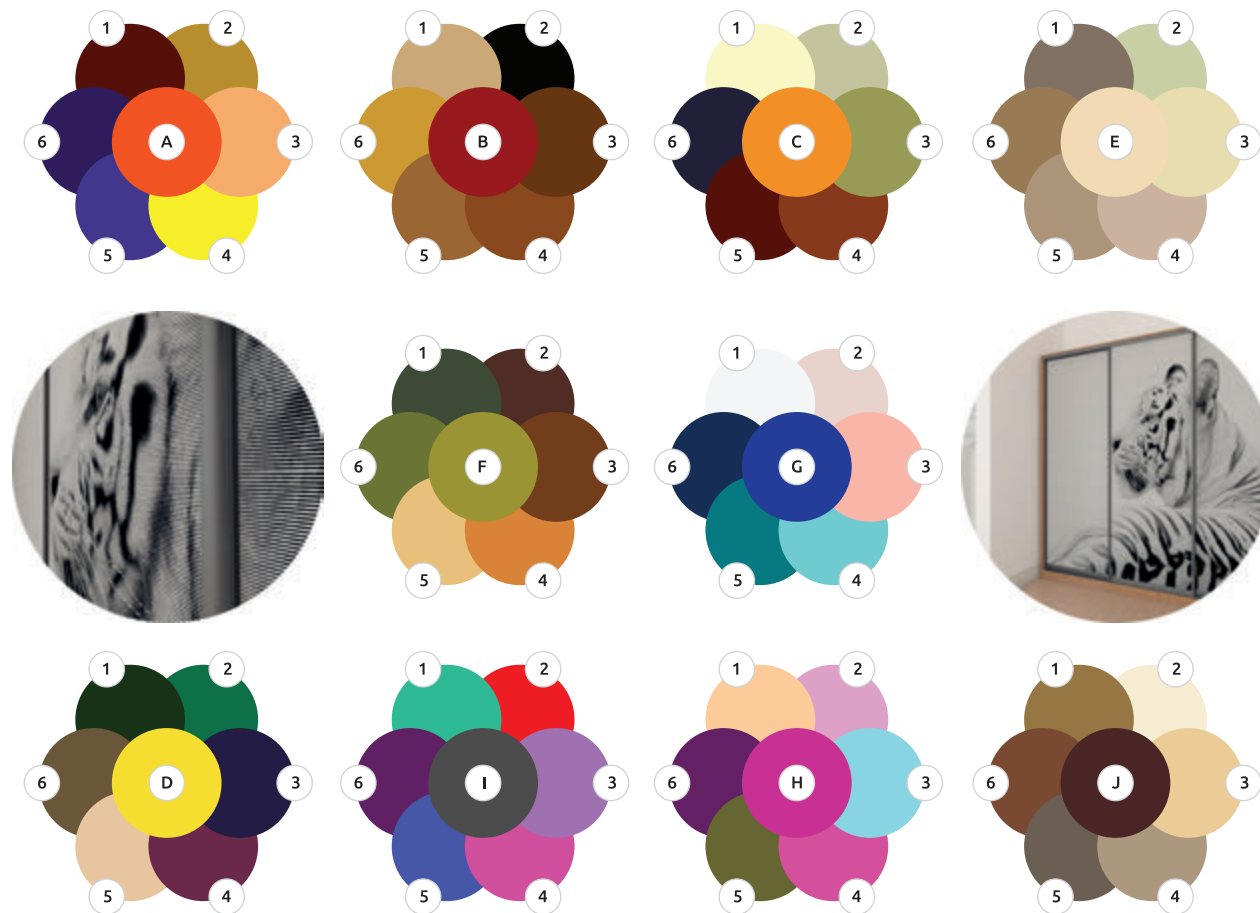


## ШЕЛКОГРАФИЯ

Шелкография для декора фасадов мебели применяется сравнительно недавно, но уже успела завоевать любовь покупателей. Современная шелкография - это техника многослойного нанесения краски на стекло методом ультрафиолетовой печати. Изначально трафареты для нанесения рисунка изготавливались из шелковой ткани. Сейчас технологии шагнули далеко вперед и слово "шелк" осталось только в названии метода. Для печати используются краски УФ-отверждения, за счёт этого обеспечивается прочность и износостойкость изображения. Специальные связующие в составе краски позволяют нанести более толстый красочный слой, чем при фотопечати. Благодаря этому, изображение будет оставаться на стекле длительное время, краска не выгорит и не поменяет цвет. При нанесении шелкографии возможно использование как одного, так и нескольких цветов. А использование различных материалов в качестве основы для печати позволяет достичь великолепных результатов по декорированию фасадов.

Шелкографию можно нанести на:

- стекло глянцевое и матовое;
- декоративное стекло серии SMC;
- матовое зеркало любого оттенка;
- ЛДСП (10 мм).



Реальные цвета могут несколько отличаться от тех, что вы видите в каталоге.



Шелкография на декоративном стекле SMC-32,  
цвет (сверху вниз): В, I-2, А-4, D-2.

Фасад с горизонтальными разделителями.

ПРОФИЛЬ: Применена алюминиевая система «Leonardo»,  
цвет: Хром "Рефлект".

#### ОПИСАНИЕ

Сатинированный узор, нанесенный на декоративное стекло, отличается шелковистая матовая поверхность. Поверх узора с лицевой стороны стекла нанесена шелкография.

#### РЕКОМЕНДАЦИИ

Такие стекла отлично подойдут для межкомнатных перегородок, где желательно оставить дополнительное естественное освещение, поскольку краски, используемые для шелкографии, полупрозрачные.

Варианты используемых изображений Вы можете выбрать на стр. 126-129 и в каталоге «Фотопечать». Палитра расцветок для шелкографии представлена на стр. 115. Реальные цвета могут отличаться от тех, что Вы видите в каталоге.

ШКАФ 1



Шелкография на декоративном стекле SMC-26,  
цвет рисунка А-1.

Фасад с горизонтальными разделителями.

ПРОФИЛЬ: Применена алюминиевая система «Leonardo»,  
цвет: Рубин "Браш".

#### ОПИСАНИЕ

Отличной идеей украшения декоративного стекла стала шелкография. Цветущая сакура напечатана с лицевой стороны стекла поверх узора, нанесенного химическим травлением.

#### РЕКОМЕНДАЦИИ

Помимо использования в фасадах шкафа, декоративные стекла отлично подойдут для перегородок-купе в комнатах, где желательно использование материалов, пропускающих свет.

#### ОСОБЕННОСТИ

Обратите внимание, темные тона шелкографии совершенно непрозрачны. При нанесении шелкографии светлых оттенков цвет получается полупрозрачным.

Варианты используемых изображений Вы можете выбрать на стр. 126-129 и в каталоге «Фотопечать». Палитра расцветок для шелкографии представлена на стр. 115. Реальные цвета могут отличаться от тех, что Вы видите в каталоге.

ШКАФ 1



Шелкография SWR\_P2047 на матовом зеркале  
"Серебро".

Фасад, инкрустированный кристаллами Swarovski.

ПРОФИЛЬ: Применена алюминиевая система «Leonardo»,  
цвет: Графит "Браш".

#### ОПИСАНИЕ

Изображение было нанесено по технологии многослойного нанесения краски методом шелкографии на предварительно заматированную поверхность зеркала. Украшение фасада кристаллами Swarovski - эксклюзивная ручная работа наших мастеров.

Варианты используемых изображений Вы можете выбрать на стр. 126-129 и в каталоге «Фотопечать». Палитра расцветок для шелкографии представлена на стр. 115. Реальные цвета могут отличаться от тех, что Вы видите в каталоге.

ШКАФ 5



Шелкография SH1-021 на матовом стекле, тонированном цветной пленкой.

Цвет пленки 082 (бежевый), цвет рисунка В-2.

ПРОФИЛЬ: Применена алюминиевая система «Leonardo», цвет: R-25 "COLOR".

#### ОПИСАНИЕ

В данном фасаде на предварительно заматированное стекло нанесена шелкография. Затем, с обратной стороны, стекло затонировано бежевой пленкой. Огромный плюс матового стекла - отсутствие глянцевых бликов, которые не всегда уместны в интерьере. А рисунок, стилизованный под отрывок из рукописи, эффектно дополняет фасад.

Варианты используемых изображений Вы можете выбрать на стр. 126-129 и в каталоге «Фотопечать». Палитра расцветок для шелкографии представлена на стр. 115. Реальные цвета могут отличаться от тех, что Вы видите в каталоге.

ШКАФ 7





Шелкография с пескоструйным рисунком  
ABS\_P2118 на зеркале "Серебро".

Цвет рисунка А-5.

ПРОФИЛЬ: Применена алюминиевая система «Leonardo»,  
цвет: Хром анодированный.

#### ОПИСАНИЕ

Цветное матирование зеркал шелкографией - отличная альтернатива пескоструйным рисункам. Изображение наносится на зеркало с внешней стороны. Краски, используемые для шелкографии, имеют яркие насыщенные цвета, устойчивые к механическим воздействиям, влажности и агрессивным средам.

#### ОСОБЕННОСТИ

Обращаем Ваше внимание, что при нанесении шелкографии на зеркало "Серебро", цветопередача получается более естественной, чем на зеркалах других оттенков.

Варианты используемых изображений Вы можете выбрать на стр. 126-129 и в каталоге «Фотопечать». Палитра расцветок для шелкографии представлена на стр. 115. Реальные цвета могут отличаться от тех, что Вы видите в каталоге.

ШКАФ 7



Шелкография на ЛДСП "Карамель".

Источник изображения - сайт [www.shutterstock.com](http://www.shutterstock.com)

ПРОФИЛЬ: Применена алюминиевая система «Leonardo»,  
цвет: Дуб атланта текстурный.

#### ОПИСАНИЕ

Шелкография часто применяется для украшения фасадов из ЛДСП. Нанесение изображения возможно как на светлые, так и на темные цвета ЛДСП. Выбор рисунков разнообразен: от простой векторной картинки до фотографии со сложными цветовыми переходами.

Варианты используемых изображений Вы можете выбрать на стр. 126-129 и в каталоге «Фотопечать». Палитра расцветок для шелкографии представлена на стр. 115. Реальные цвета могут отличаться от тех, что Вы видите в каталоге.

ШКАФ 7



Шелкография SH1-021 на стекле плюс зеркало  
"Серебро".

Цвет рисунка F-2.

ПРОФИЛЬ: Применена алюминиевая система «Leonardo»,  
цвет: Хром анодированный.

#### ОПИСАНИЕ

Представленный фасад состоит из двух материалов: стекло и зеркало. На стекло с обратной стороны методом шелкографии нанесен фон, а рисунок оставлен прозрачным. Так как шелкография, нанесенная на гладкую поверхность, становится чувствительной, с тыльной стороны рисунок защищает зеркало. Таким образом, мы получили абсолютно глянцевую поверхность, а зеркало создало отличный фон.

Варианты используемых изображений Вы можете выбрать на стр. 126-129 и в каталоге «Фотопечать». Палитра расцветок для шелкографии представлена на стр. 115. Реальные цвета могут отличаться от тех, что Вы видите в каталоге.

ШКАФ 7



Шелкография PPL\_P1037  
на ЛДСП "Ясень шимо  
тёмный".

Цвет рисунка G-1.

ПРОФИЛЬ: Применена алюми-  
ниевая система «Leonardo», цвет:  
Белый глянец.

ШКАФ 7



Шелкография SH1-013 на  
стекле, тонированном  
цветной пленкой.

Фасад с горизонтальными  
разделителями. Цвет пленки  
010 (белый), цвет рисунка B-2.

ПРОФИЛЬ: Применена алюми-  
ниевая система «Leonardo», цвет:  
R-25 "COLOR".

ШКАФ 7





Шелкография ABS\_P2159 на матовом зеркале "Золото".

Цвет рисунка В.

ПРОФИЛЬ: Применена алюминиевая система «Leonardo», цвет: Рубин "Браш".

ШКАФ 7



Шелкография SH1-008 на стекле, тонированном цветной пленкой

Цвет пленки 010 (белый), цвет рисунка А-4.

ПРОФИЛЬ: Применена алюминиевая система «Leonardo», цвет: Золото анодированный.

ШКАФ 7



Объемная шелкография на матовом зеркале ANM\_P3022 плюс стекло.

Зеркало "Серебро", цвет рисунка D.

ПРОФИЛЬ: Применена алюминиевая система «Leonardo», цвет: Коньяк анодированный.

ШКАФ 2



Шелкография ABS\_P1014 на стекле, тонированном цветной пленкой.

Цвет пленки 010 (белый), цвет рисунка В-2.

ПРОФИЛЬ: Применена алюминиевая система «Leonardo», цвет: Белый глянцевый.

ШКАФ 7



Объемная шелкография на матовом зеркале REL\_P1065.

Зеркало "Серебро", цвет В.

ПРОФИЛЬ: Применена алюминиевая система «Leonardo», цвет: Рубин "Браш".

ШКАФ 2



Шелкография на матовом зеркале "Серебро".

Фасад, инкрустированный кристаллами Swagovski. Представленный рисунок - авторская работа наших дизайнеров.

ПРОФИЛЬ: Применена алюминиевая система «Leonardo», цвет: Хром "Браш".

ШКАФ 5



Шелкография на матовом стекле, тонированном цветной пленкой 023 (вставки сверху и снизу).

Фасад с горизонтальными разделителями. Наполнение: шелкография на матовом стекле, тонированном цветной пленкой 023; гравюра на матовом стекле, тонированном цветной пленкой 023. Источник изображения - сайт [www.shutterstock.com](http://www.shutterstock.com)

ПРОФИЛЬ: Применена алюминиевая система «Leonardo», цвет: Коньяк анодированный.

ШКАФ 7



SH1-001



SH1-002



SH1-003



SH1-004



SH1-005



SH1-006



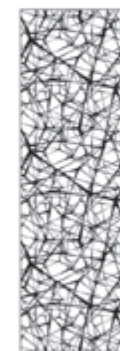
SH1-007



SH1-008



SH1-009



SH1-010



SH1-011



SH1-012



SH1-013



SH1-014



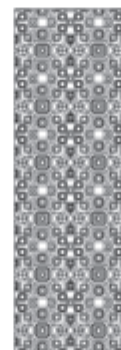
SH1-015



SH1-016



SH1-017



SH1-018



SH1-019



SH1-020



SH1-021



SH1-022



SH1-023



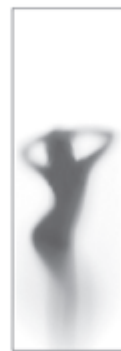
SH1-024



SH1-025



SH1-026



SH1-027



SH1-028



SH1-029



SH1-030



SH1-031



SH1-032



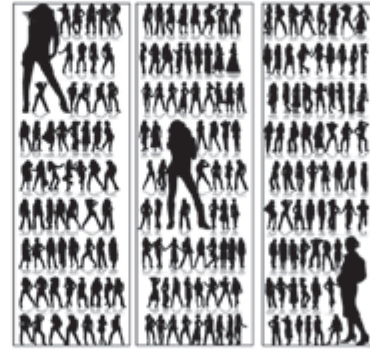
SH1-033



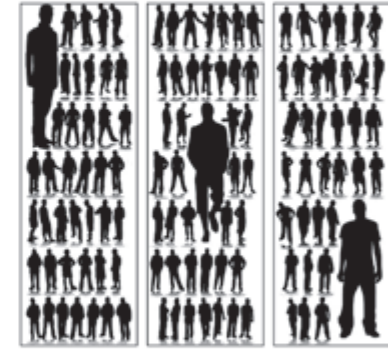
SH2-001



SH2-002



SHB-001



SHB-002



SH1-034



SH1-035



SH1-036



SH1-037



SH1-038



SH1-039



SH1-040



SH1-041



SH1-042



SH1-043



SH1-044



SH1-045



SH1-046



SH1-047



SH1-048



SH1-049



SH1-050



SH1-051



SH1-052



SH1-053



SH1-054



SH1-055





SH1-06

SH1-07

SH1-058

SH1-059

SH106 0

SH1-061

SH106 2

SH1-063

SH1-064

SH1-065

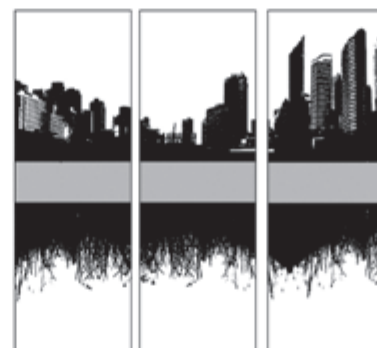
SH1-066



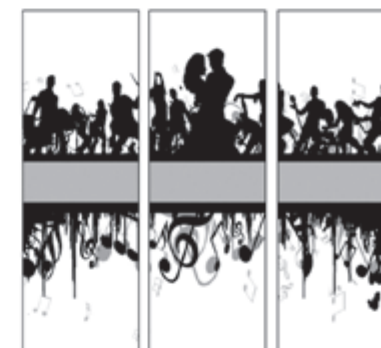
SH3-03



SHB-004



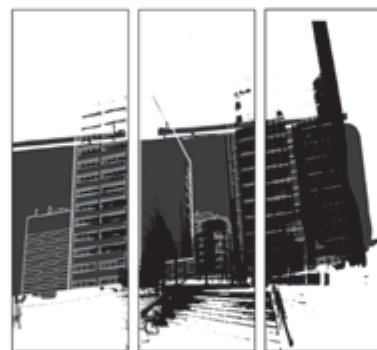
SHB-005



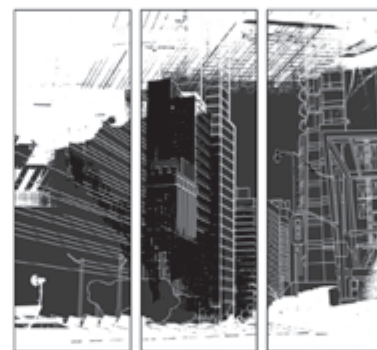
SHB-006



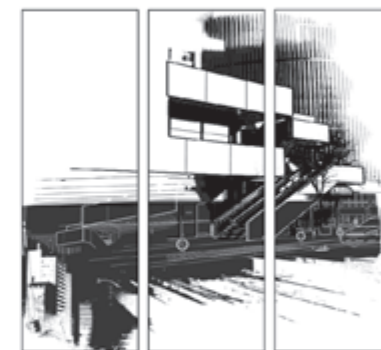
SH300 7



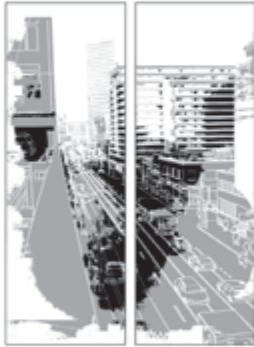
SH300 8



SHB-009



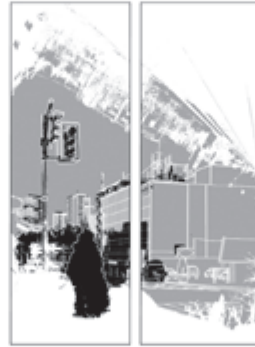
SHB-010



SH2-003



SH2-004



SH2005



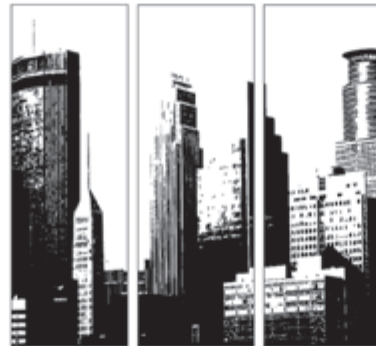
SH2-006



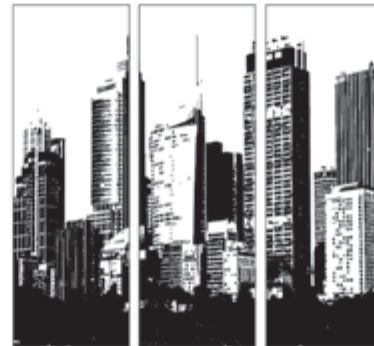
SH2-007



SH301 1



SHB-012



SH301 3



SHB-014



SH2-008



SH2-009



SH2-010



SH2-011



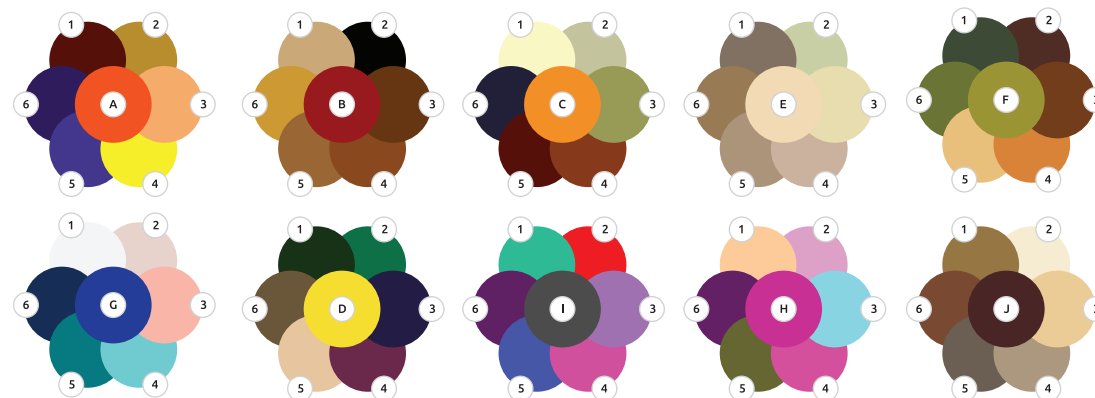
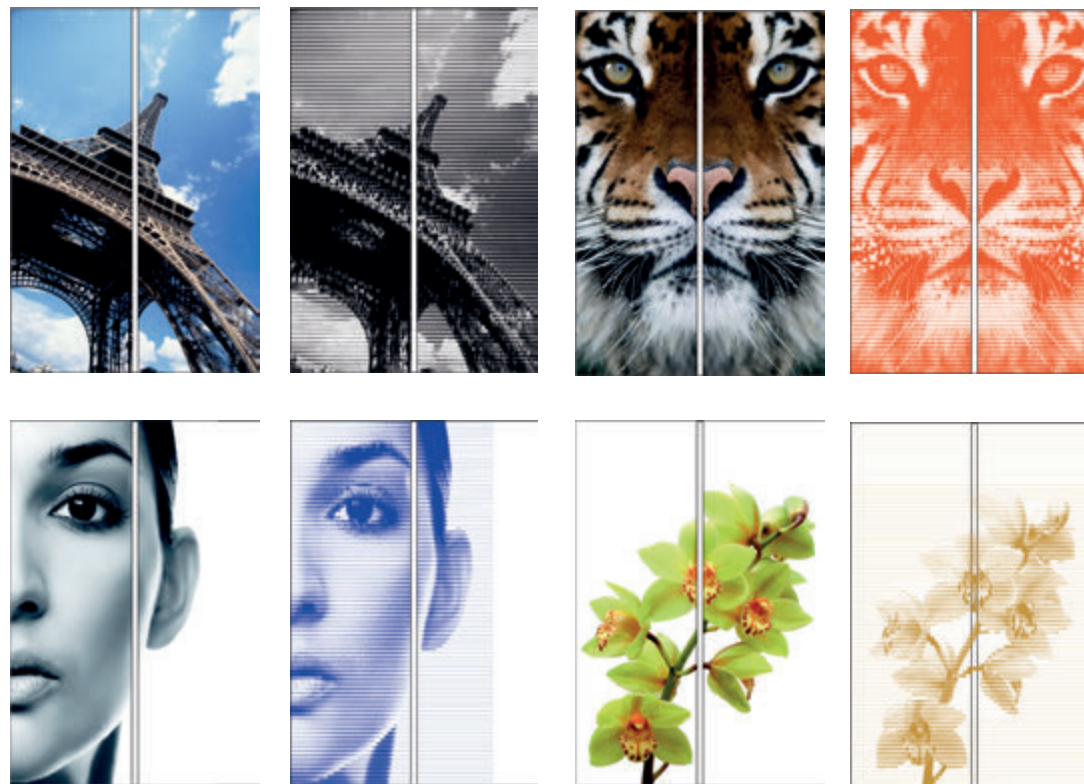
SH2-012



## ГРАВЮРНЫЙ РИСУНОК

Техника рисунка схожа с шелкографией, только состоит из сотен параллельных линий с переменной шириной. Обращаем ваше внимание, что гравюра выполняется на матированных зеркалах и матовых стеклах, тонированных цветными пленками согласно цветовой палитре. В качестве исходного изображения может использоваться любой рисунок по согласованию с сотрудниками компании.

В качестве подложки для гравюрного рисунка возможно использование зеркал из нашей коллекции.



Реальные цвета могут несколько отличаться от тех, что вы видите в каталоге.



Гравюра TWN\_3012 на матовом зеркале "Серебро".

Цвет рисунка В-2.

ПРОФИЛЬ: Применена алюминиевая система «Leonardo»,  
цвет: Коньяк анодированный.

#### ОПИСАНИЕ

Рисунок нанесен на предварительно заматированную поверхность зеркала. Если подойти к створке с таким рисунком вплотную, то можно увидеть множество линий, но стоит немного удалиться от неё, как линии начнут складываться в узор и образовывать задуманный дизайнером орнамент.

#### ОСОБЕННОСТИ

Обращаем ваше внимание, что при нанесении гравюрного рисунка на зеркало "Серебро", цветопередача получается более естественной, чем на зеркалах других оттенков.

В качестве исходного изображения может использоваться любой рисунок по согласованию с сотрудниками компании. Палитра цветов представлена в нашем каталоге на стр. 131. Обращаем Ваше внимание: реальные цвета могут несколько отличаться от тех, что вы видите в каталоге (особенность полиграфической продукции).

ШКАФ 7



Гравюра BLD\_3027 на матовом зеркале "Бронза".

Цвет рисунка F-2.

ПРОФИЛЬ: Применена алюминиевая система «Leonardo», цвет: Шампань анодированный.

#### ОПИСАНИЕ

Выполненные в этой технике рисунки схожи с шелкографией, только состоят из сотен (а иногда и тысяч) параллельных линий с переменной шириной. Если подойти к створке с таким рисунком вплотную, то можно увидеть множество беспорядочных линий, но стоит немного удалиться от неё, как линии начнут складываться в узор и образовывать задуманный дизайнером орнамент.

#### ОСОБЕННОСТИ

При нанесении гравюрного рисунка на зеркало "Серебро" цветопередача получается более естественной, чем на зеркалах других оттенков. Цвет краски, нанесенный на зеркало "Бронза", немного темнее, чем цвет, представленный в образце.

В качестве исходного изображения может использоваться любой рисунок по согласованию с сотрудниками компании. Палитра цветов представлена в нашем каталоге на стр. 131. Обращаем Ваше внимание: реальные цвета могут несколько отличаться от тех, что вы видите в каталоге (особенность полиграфической продукции).

ШКАФ 7



Гравюра на матовом стекле, тонированном цветной пленкой 023 (центральная вставка).

Фасад с горизонтальными разделителями. Наполнение: шелкография на матовом стекле, тонированном цветной пленкой 023 ; гравюра на матовом стекле, тонированном цветной пленкой 023. Источник изображения - сайт [www.shutterstock.com](http://www.shutterstock.com)

ПРОФИЛЬ: Применена алюминиевая система «Leonardo», цвет: Коньяк анодированный.

#### ОПИСАНИЕ

Благодаря применению горизонтальных разделителей, в фасаде скомбинированы гравюрный рисунок и шелкография, имитирующая тигровую шкуру. Оба рисунка выполнены на матовом стекле, тонированном пленкой 023 оттенка "кремовый", изображение нанесено с лицевой стороны.

#### ОСОБЕННОСТИ

Использование горизонтальных разделителей позволяет при производстве фасадов комбинировать различные типы материалов.

В качестве исходного изображения может использоваться любой рисунок по согласованию с сотрудниками компании. Палитра цветов представлена в нашем каталоге на стр. 131. Обращаем Ваше внимание: реальные цвета могут несколько отличаться от тех, что вы видите в каталоге (особенность полиграфической продукции).

ШКАФ 7



### Гравюрный рисунок на стекле плюс зеркало "Серебро".

Цвет рисунка В-2. Источник изображения - сайт [www.shutterstock.com](http://www.shutterstock.com)

ПРОФИЛЬ: Применена алюминиевая система «Leonardo», цвет: Белый глянцевый.

#### ОПИСАНИЕ

В представленном фасаде на стекло с обратной стороны нанесен гравюрный рисунок. В качестве подложки с тыльной стороны послужило зеркало "Серебро". Таким образом, мы защитили рисунок и получили абсолютно глянцевую зеркальную поверхность.

#### ОСОБЕННОСТИ

Обращаем ваше внимание, что гравюры выполняются на матированных зеркалах и матовых стеклах, тонированных цветными пленками. Но, в порядке исключения, возможно изготовление гравюры на глянцевой поверхности при последующей защите слоя краски стеклом или зеркалом.

В качестве исходного изображения может использоваться любой рисунок по согласованию с сотрудниками компании. Палитра цветов представлена в нашем каталоге на стр. 131. Обращаем Ваше внимание: реальные цвета могут несколько отличаться от тех, что вы видите в каталоге (особенность полиграфической продукции).

ШКАФ 2







## КРИСТАЛЛЫ SWAROVSKI

Украшение мебели стразами давно и прочно вошло в моду и абсолютно не собирается сдавать своих позиций. В 1895 году Даниэль Сваровски основал фабрику по обработке кристаллов по технологии, до сих пор не имеющей аналогов в мире. Стразы «SWAROVSKI» - это уникально ограненный оптический хрусталь. Благодаря этой огранке и непревзойденному сиянию, они не уступают по красоте драгоценным камням. На сегодняшний день компания "RIOKA" может предложить Вам инкрустацию фасадов шкафов кристаллами «SWAROVSKI». Эксклюзивная ручная работа мастеров высоко оценена нашими клиентами. В своих проектах мы используем только качественные материалы и оригинальные стразы «SWAROVSKI» производства Австрии.

Украстить кристаллами возможно несколько вариантов фасадов:

- шелкографию на матовом стекле или зеркале;
- стекло, тонированное цветной пленкой.



Фасад, инкрустированный кристаллами  
«SWAROVSKI».

Шелкография на матовом зеркале "Серебро". Представленный рисунок - авторская работа наших дизайнеров.

ПРОФИЛЬ: Применена алюминиевая система «Leonardo», цвет: Хром "Браш".

ОПИСАНИЕ

Изображение было нанесено по технологии многослойного нанесения краски методом шелкографии на предварительно заматированную поверхность зеркала и украшено кристаллами «SWAROVSKI». Специальные методы гравировки позволяют кристаллам сиять долгие годы, что делает их поистине уникальными.

ОСОБЕННОСТИ

Интенсивность нанесения кристаллов (их количество, размер) может меняться по Вашему усмотрению и согласовывается с нашими дизайнерами при оформлении заказа.

Варианты используемых изображений, специально подобранных нашими дизайнерами для нанесения кристаллов Swarovski, Вы можете посмотреть в нашем каталоге на стр. 142-146 или выбрать на сайте [www.shutterstock.com](http://www.shutterstock.com)

ШКАФ 5



### Фасад, инкрустированный кристаллами «SWAROVSKI».

Стекло, тонированное цветной пленкой 070 (черный).  
Представленное изображение - авторская работа наших дизайнеров.

ПРОФИЛЬ: Применена алюминиевая система «Leonardo»,  
цвет: Графит "Браш".

#### ОПИСАНИЕ

Украшение фасадов кристаллами «SWAROVSKI» - уникальная услуга от "RIOKA". За основу можно взять практически любое изображение. Заказывая фасад с инкрустацией, Вы можете не сомневаться в эксклюзивности изделия, так как все нанесенные изображения ручной работы. Они изготавливаются для каждого покупателя индивидуально. А использование в фасадах стекла, тонированного цветной пленкой, имеет много преимуществ: она не растягивается и не дает усадки, устойчива к выгоранию и на протяжении всего срока эксплуатации не меняет своих свойств.

#### РЕКОМЕНДАЦИИ

В представленном фасаде стекло с обратной стороны тонировано черной пленкой. Цвет пленки может быть заменен на другой цвет по Вашему выбору. Цветовая палитра представлена в нашем каталоге, а также в каталоге ORACAL.

#### ОСОБЕННОСТИ

Интенсивность нанесения кристаллов (их количество, размер) может меняться по Вашему усмотрению и согласовывается с нашими дизайнерами при оформлении заказа.

Варианты используемых изображений, специально подобранных нашими дизайнерами для нанесения кристаллов Swarovski, Вы можете посмотреть в нашем каталоге на стр. 142-146 или выбрать на сайте [www.shutterstock.com](http://www.shutterstock.com)

ШКАФ 5



### Фасад инкрустированный кристаллами «SWAROVSKI».

Пескоструйный рисунок FLW\_P1001 на зеркале "Серебро".

ПРОФИЛЬ: Применена алюминиевая система «Leonardo», цвет: Белый глянцевый.

#### ОПИСАНИЕ

Сочетание пескоструйного рисунка и эксклюзивный дизайн стразами «SWAROVSKI» - уникальная услуга от компании "MGS". Инкрустация фасада кристаллами производится по индивидуальному заказу и с учетом пожеланий клиента.

#### ОСОБЕННОСТИ

Интенсивность нанесения кристаллов (их количество, размер) может меняться по Вашему усмотрению и согласовывается с нашими дизайнерами при оформлении заказа.

Образцом для нанесения кристаллов «SWAROVSKI» могут служить пескоструйные рисунки, взятые из каталога «Пескоструйная обработка».

ШКАФ 5



Фасад, инкрустированный кристаллами «SWAROVSKI».

Шелкография SWR\_P2047 на зеркале "Серебро".

ПРОФИЛЬ: Применена алюминиевая система «Leonardo», цвет: Графит "Браш".

ШКАФ 5



Фасад, инкрустированный кристаллами «SWAROVSKI».

Стекло, тонированное цветной пленкой 070 (черный).

ПРОФИЛЬ: Применена алюминиевая система «Leonardo», цвет: Хром глянцевый.

ШКАФ 5



Фасад, инкрустированный кристаллами «SWAROVSKI».

Пескоструйный рисунок VNZ\_P1077 на зеркале "Серебро".

ПРОФИЛЬ: Применена алюминиевая система «Leonardo», цвет: Хром "Браш".

ШКАФ 5



Фасад инкрустированный кристаллами «SWAROVSKI».

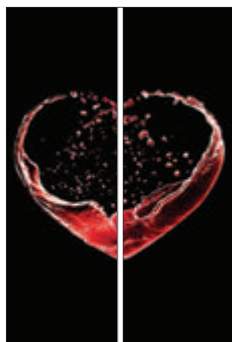
Пескоструйный рисунок BFL\_P2043, на зеркале "Серебро".

ПРОФИЛЬ: Применена алюминиевая система «Leonardo», цвет: Хром глянцевый.

ШКАФ 5



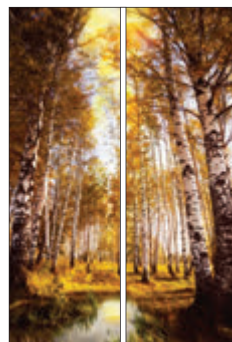
SWR\_P2001



SWR\_P2002



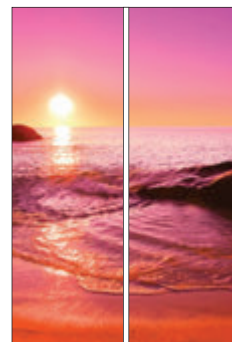
SWR\_P2003



SWR\_P2004



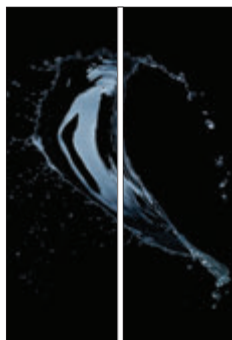
SWR\_P2005



SWR\_P2006



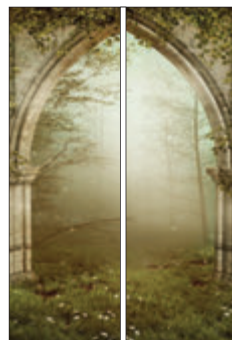
SWR\_P2007



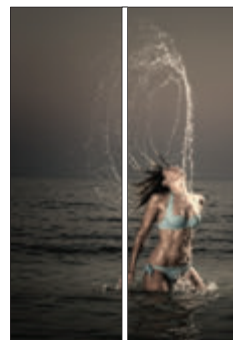
SWR\_P2008



SWR\_P2009



SWR\_P2010



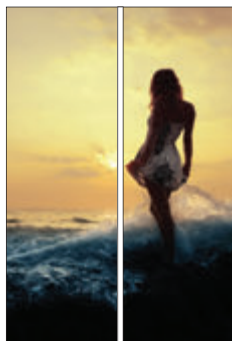
SWR\_P2011



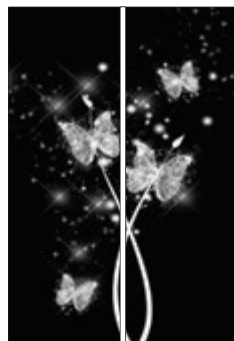
SWR\_P2012



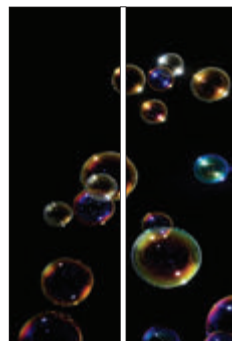
SWR\_P2013



SWR\_P2014



SWR\_P2015



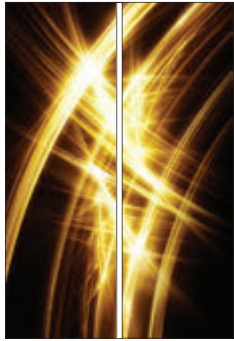
SWR\_P2016



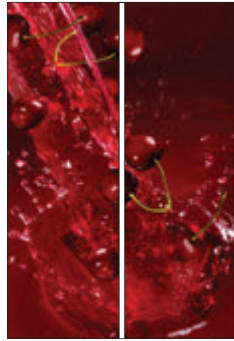
SWR\_P2017



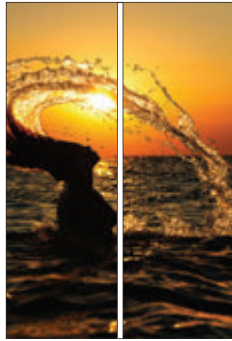
SWR\_P2018



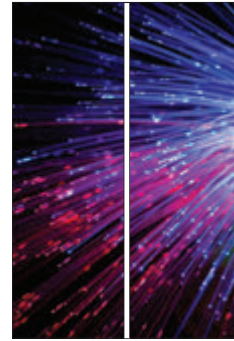
SWR\_P2019



SWR\_P2020



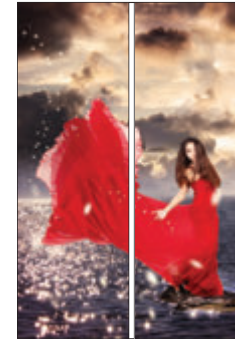
SWR\_P2021



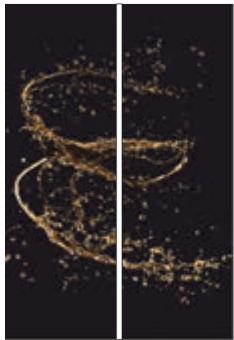
SWR\_P2022



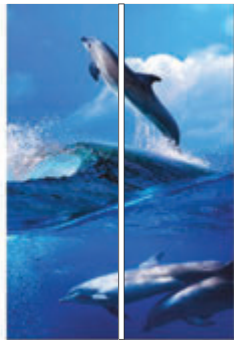
SWR\_P2023



SWR\_P2024



SWR\_P2025



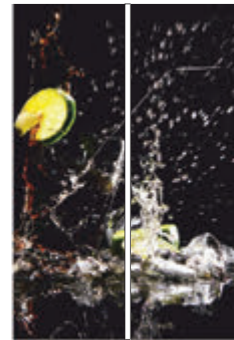
SWR\_P2026



SWR\_P2027



SWR\_P2028



SWR\_P2029



SWR\_P2030



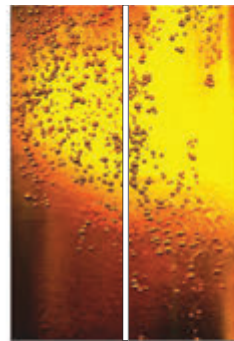
SWR\_P2031



SWR\_P2032



SWR\_P2033



SWR\_P2034

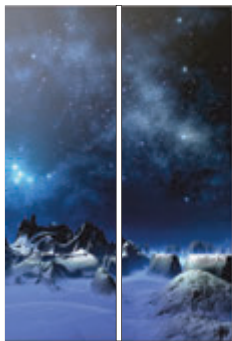


SWR\_P2035



SWR\_P2036





SWR\_P2037



SWR\_P2038



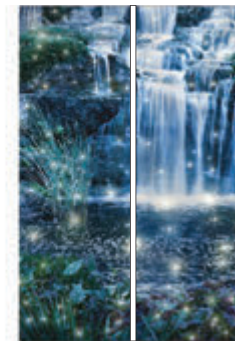
SWR\_P2039



SWR\_P2040



SWR\_P2041



SWR\_P2042



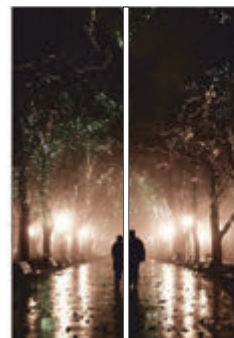
SWR\_P2043



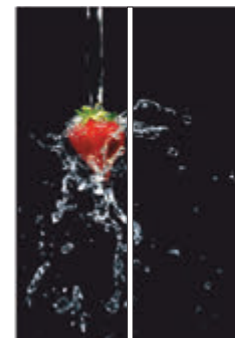
SWR\_P2044



SWR\_P2045



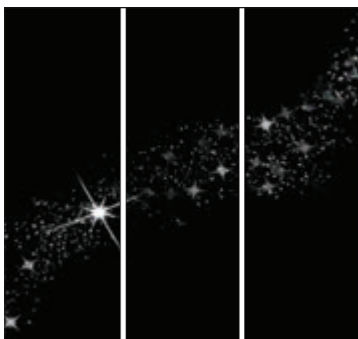
SWR\_P2046



SWR\_P2047



SWR\_P2048



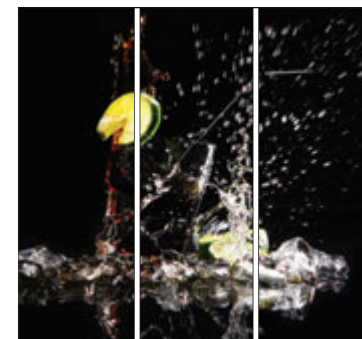
SWR\_P3001



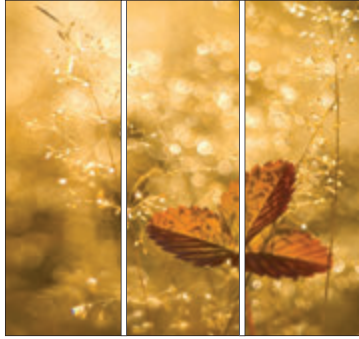
SWR\_P3002



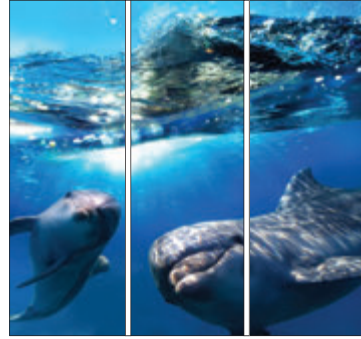
SWR\_P3003



SWR\_P3004



SWR\_P3005



SWR\_P3006



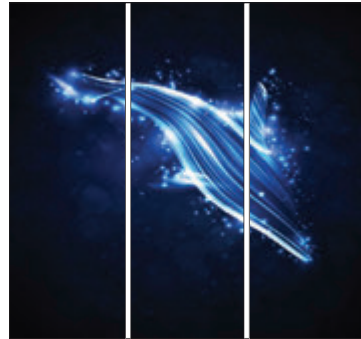
SWR\_P3007



SWR\_P3008



SWR\_P3009



SWR\_P3010



SWR\_P3011



SWR\_P3012



SWR\_P3013



SWR\_P3014



SWR\_P3015



SWR\_P3016



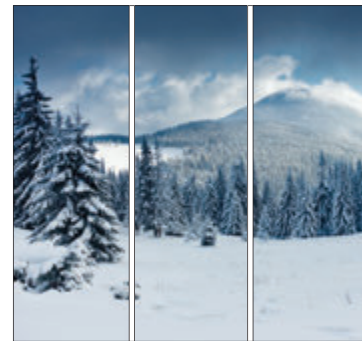
SWR\_P3017



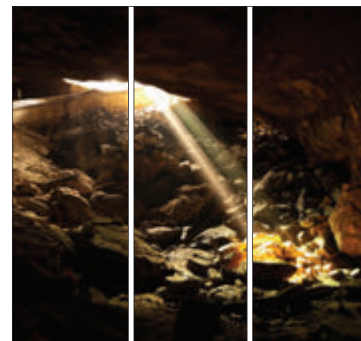
SWR\_P3018



SWR\_P3019



SWR\_P3020



SWR\_P3021



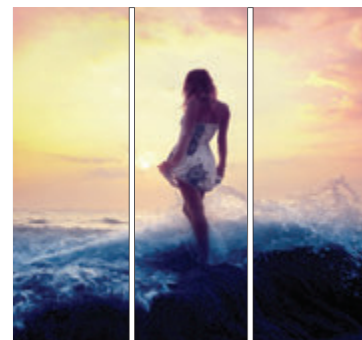
SWR\_P3022



SWR\_P3023



SWR\_P3024



SWR\_P3025



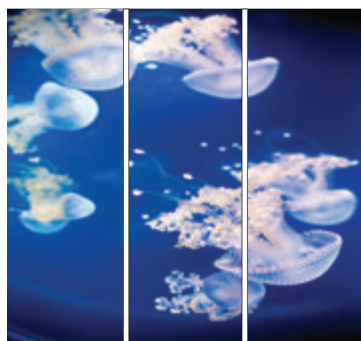
SWR\_P3026



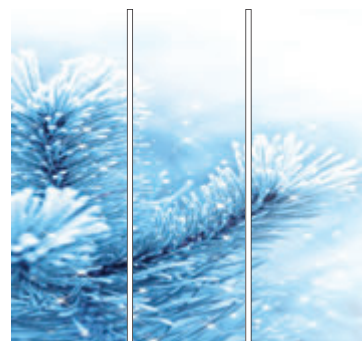
SWR\_P3027



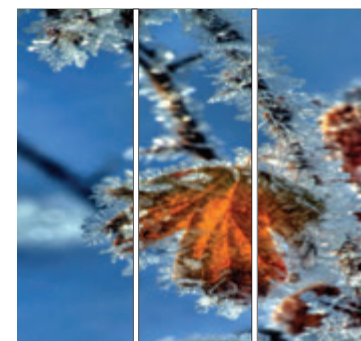
SWR\_P3028



SWR\_P3029



SWR\_P3030



SWR\_P3031





## ЗЕРКАЛА С ФАЦЕТНЫМ ЭЛЕМЕНТОМ

С давних времен мастера, желая придать изделию благородность, научились снимать кромку с зеркального листа. Получившаяся скошенная грань - это фацет.

Фацетная обработка производится на современном высокотехнологичном оборудовании: с лицевой стороны кромка стекла срезается под углом, а получившаяся грань тщательно шлифуется. После финальной полировки фацет засияет бриллиантовым блеском, поскольку свет, проходящий сквозь скошенную кромку, преломляется, создавая радужные переливы. На производстве компании "RIOKA" применяют несколько видов станков для производства зеркал с прямым и радиусным фацетом. Фацет является популярным способом обработки стеклянной поверхности. Зеркало может украсить любой интерьер, а фацет, играя гранями, придаст торжественность зеркалам.



### Радиусные зеркала с фацетной обработкой.

Зеркала цвета "Оранжевое", ЛДСП "Ясень шимо светлый".

ПРОФИЛЬ: Применена алюминиевая система «Leonardo», цвет: R-19 "COLOR".

#### ОПИСАНИЕ

Зеркала можно не только устанавливать в фасады, но и наклеивать на уже готовую створку, чтобы её украсить. Это часто применяется к зеркалам с фацетной обработкой. Такая огранка зеркал создает эффектные блики благодаря преломлению лучей под разными углами. Основой для поклейки зеркал в данном фасаде послужило полотно ЛДСП.

#### РЕКОМЕНДАЦИИ

Выбирая варианты нанесения фацетных элементов на створку, обратите внимание на их размеры. Минимальный диаметр зеркала 250 мм, максимальный - 750 мм. Ширина фацета 20 мм.

#### ОСОБЕННОСТИ

Возможны любые комбинации зеркал (кроме цвета "Серебро") без изменения конечной стоимости.

#### ОГРАНИЧЕНИЯ

Технически возможно изготовление радиусных зеркал всех цветов, кроме "Серебро".

Образцы нанесения радиусных фацетных элементов Вы можете посмотреть в нашем каталоге, стр. 152-153.

ШКАФ 5



Зеркала с фасетной обработкой, нанесенные на половину фасада.

Зеркала цвета "Серебро", ЛДСП "Венге".

ПРОФИЛЬ: Применена алюминиевая система «Leonardo», цвет: Хром анодированный.

#### ОПИСАНИЕ

Фасетом называют скошенную боковую грань на зеркале. Огранка зеркал фасетом по периметру обеспечивает преломление лучей солнечного света под различными углами, тем самым создавая удивительные визуальные эффекты. Основой для поклейки зеркал в данном фасаде послужило ЛДСП цвета "Венге". Также возможно нанесение фасетных элементов на всю створку.

#### ОСОБЕННОСТИ

Возможны комбинации зеркал любого цвета без изменения конечной стоимости.

#### ОГРАНИЧЕНИЯ

Прямолинейный фасет может быть изготовлен на стекле или зеркале размером не менее 150x150 мм.

Образцы нанесения радиусных фасетных элементов Вы можете посмотреть в нашем каталоге, стр. 152-153.

ШКАФ 4





ФК1



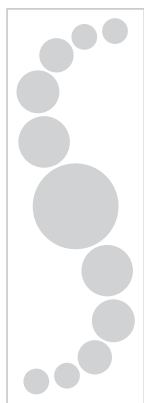
ФК2



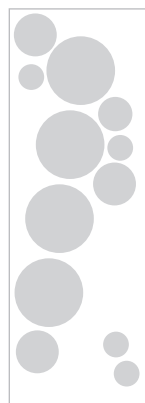
ФК3



ФК4



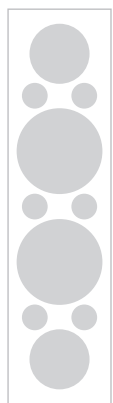
ФК5



ФК6



ФК7



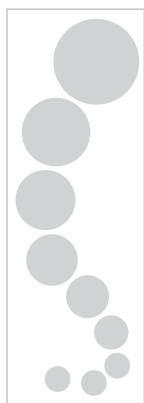
ФК8



ФК9



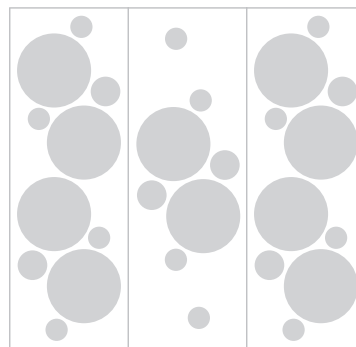
ФК10



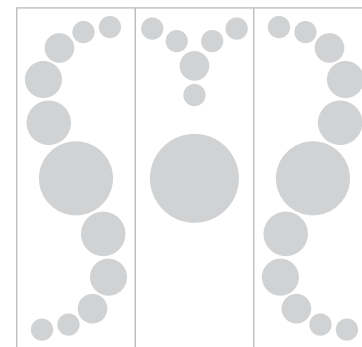
ФК11



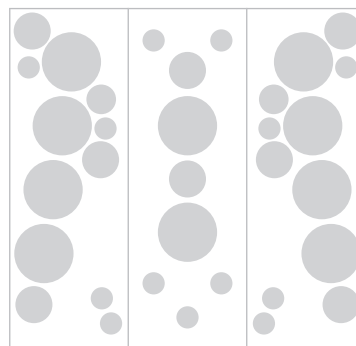
ФК12



ФК4-3



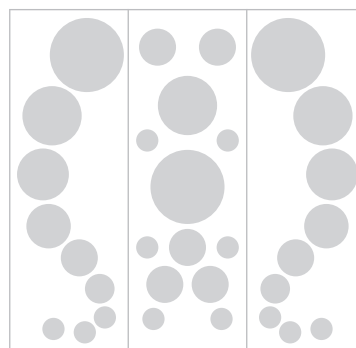
ФК5-3



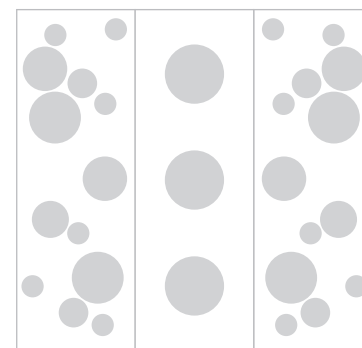
ФК6-3



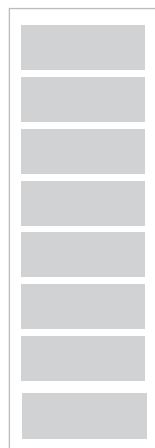
ФК7-3



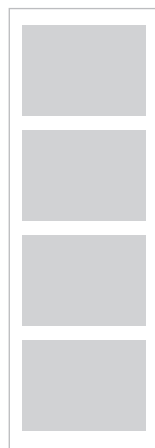
ФК8-3



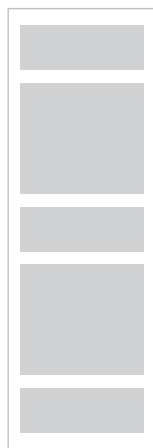
ФК9-3



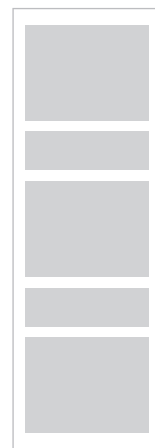
$\Phi_1(\Pi/C)$



$\Phi_2(\Pi/C)$



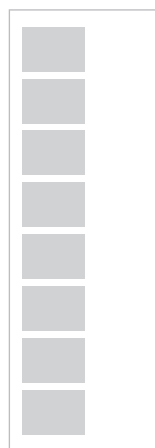
$\Phi_3(\Pi/C)$



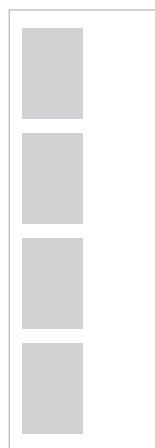
$\Phi_4(\Pi/C)$



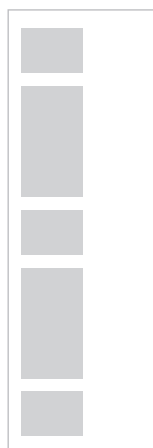
$\Phi_5(\Pi/C)$



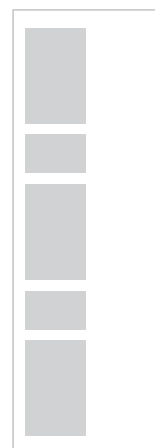
$\Phi_1(\Pi/C)$



$\Phi_2(\Pi/C)$



$\Phi_3(\Pi/C)$



$\Phi_4(\Pi/C)$



$\Phi_5(\Pi/C)$



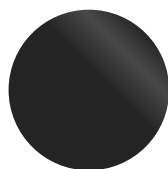
## ЦВЕТНОЕ СТЕКЛО (КРАШЕНОЕ)

Крашеное стекло представляет собой стекло или зеркало, имеющее с лицевой стороны абсолютно глянцевую поверхность и окрашенное с тыльной стороны краской одного или двух цветов. Перед нанесением краски поверхность стекла матируется.

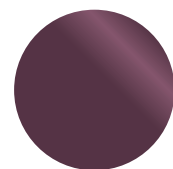
Существует несколько типов крашеных стекол:

- Крашеное стекло - окрашенное краской одного цвета. Такое стекло часто декорируют пескоструйным рисунком.
- Двухцветный крашенный рисунок – изготавливается на стекле красками двух цветов. Рисунки выбираются по пескоструйным образцам.
- Крашенный рисунок на зеркале. На зеркало наносится пескоструйный рисунок со стороны амальгамы, и на образовавшиеся фрагменты матового стекла наносится краска. Так же как и двухцветный, он выбирается по образцам пескоструйных рисунков. Изготавливается только на зеркале «Серебро».
- Объёмный цветной рисунок. Сначала на стекле с обратной стороны изготавливается объёмный пескоструйный рисунок, затем окрашивается в один цвет.

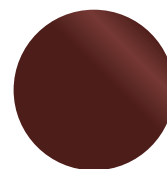
Краски, применяемые в данной технологии, содержат в своем составе блестки. Это придает краскам особое сияние. К тому же, благодаря влагостойкости лакокрасочного покрытия, цвета со временем не тускнеют и не осыпаются.



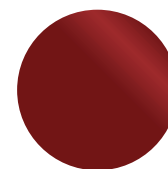
4-1



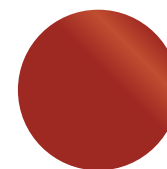
Ф-1



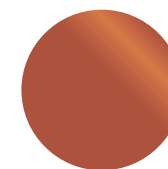
K-1



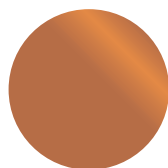
K-2



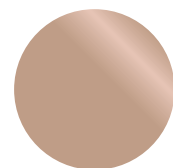
K-3



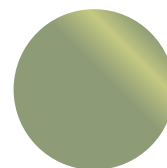
K-4



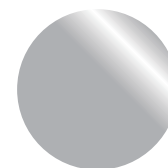
K-5



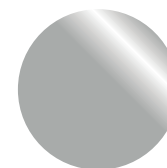
K-6



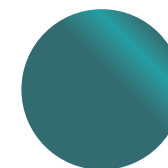
3-4



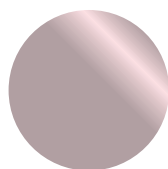
C-6



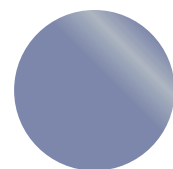
C-5



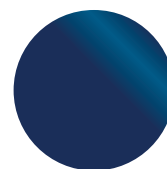
C-4



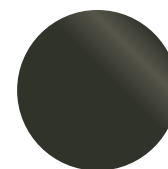
C-3



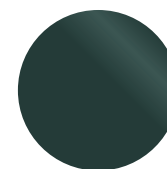
C-2



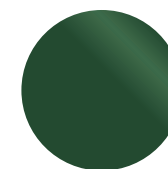
C-1



3-1



3-2



3-3



Объемный цветной рисунок №68 на матовом зеркале "Серебро".

Цвет рисунка - К-6.

ПРОФИЛЬ: Применена алюминиевая система «Leonardo», цвет: Золото анодированный.

#### ОПИСАНИЕ

Это зеркало превратилось в такой благородный фасад путем многих манипуляций. С лицевой стороны была заматирована большая часть поверхности, глянцевым остался только рисунок. Затем, на месте рисунка, со стороны амальгамы, пескоструйной обработкой был снят слой зеркального слоя и покрашен.

#### ОСОБЕННОСТИ

В представленном фасаде использованы такие технологии и приемы как: пескоструйная обработка (матирование основной поверхности - рисунок глянцевый), пескоструйная обработка со стороны амальгамы, покраска пескоструйного рисунка со стороны амальгамы.

Цветовую гамму крашеного стекла Вы можете выбрать на стр. 155.

ШКАФ 4



Крашенный рисунок ABS\_P2017 на зеркале  
"Серебро".

Цвет рисунка К-2.

ПРОФИЛЬ: Применена алюминиевая система «Leonardo»,  
цвет: Хром "Браш".

#### ОПИСАНИЕ

Крашенные рисунки на зеркале сходны по технологии производства с пескоструйными рисунками со стороны амальгамы, но, в отличие от них, обработанная матовая сторона покрывается краской. Крашенный рисунок смотрится ярче и контрастнее на фоне зеркала. К тому же краска имеет долгий срок службы и устойчива к выгоранию.

#### ОСОБЕННОСТИ

Изготовление крашеного рисунка возможно только на зеркале "Серебро".

Цветовую гамму крашеного стекла Вы можете выбрать на  
стр. 155.

ШКАФ 4



Объемный цветной крашеный рисунок № 264-В на стекле.

Цвет рисунка - К-6.

ПРОФИЛЬ: Применена алюминиевая система «Leonardo», цвет: Золото анодированный.

#### ОПИСАНИЕ

При продолжительной обработке одного и того же участка пескоструйным абразивом рисунок становится более глубоким, приобретает объем и рельеф. Данный фасад с обратной стороны был обработан именно таким способом, затем покрыт краской нежно-золотого цвета.

#### ОСОБЕННОСТИ

Краски, применяемые в данной технологии, содержат в своем составе блески. Это придает краскам особое сияние.

Цветовую гамму крашеного стекла Вы можете выбрать на стр. 155.

ШКАФ 4







## ОБОИ / НАТУРАЛЬНЫЕ ОБОИ

Вы устали от суеты шумного города и мечтаете хотя бы на время после рабочего дня отдохнуть на природе, но рамки времени не позволяют этого? Тогда мы предлагаем создать цветущий оазис у себя дома. Лучшим решением для Вашего интерьера станут фасады с вставками из натуральных обоев ручной работы итальянского производства. Они несут в себе уникальный стиль, станут основой завораживающей атмосферы изящности и природной свежести.

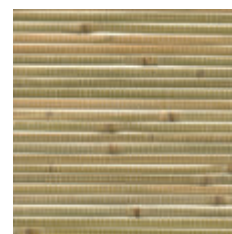
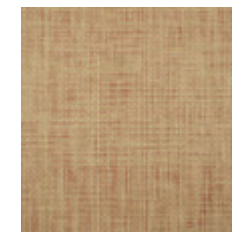
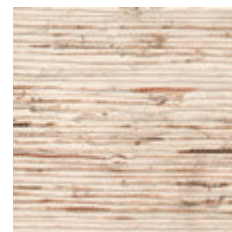
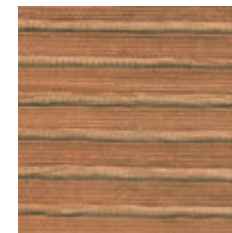
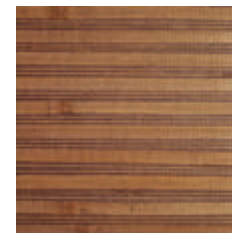
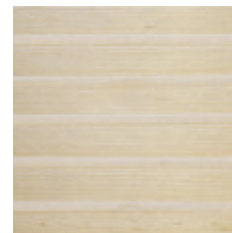
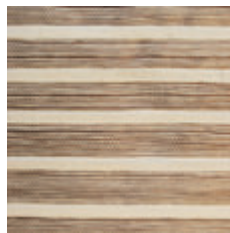
При производстве на всех этапах используются только натуральные материалы: основа – неотбеленная бумага или ткань, внешний слой – различные виды растений. Все обои, представленные в нашем ассортименте, продукт ручной работы, что дополнительно подчеркивает их уникальность. Натуральные обои могут состоять из бамбука, ротанга, джута, желтого тростника, златоцвета, сизаля, кокосовой пальмы или пробкового шпона.

Существует два способа установки натуральных обоев в фасад:

- обои зажимаются между двух стекол;
- обои наклеиваются на ЛДСП-основу.

Натуральные обои из растительных волокон износостойчивы и долговечны, они не препятствуют воздухообмену в помещении, уравнивают его влажность и повышают звукоизоляционные характеристики.

Помимо натуральных обоев Вы можете заказать фасад с любыми понравившимися Вам обоями. Такие фасады отлично впишутся в интерьер как межкомнатные перегородки, так как не будут выделяться из основной фактуры стен. Также возможно комбинировать обои с другими материалами, чтобы подчеркнуть эксклюзивность Вашего интерьера.





#### Обои клиента.

Фасад с горизонтальными разделителями.

ПРОФИЛЬ: Применена алюминиевая система «Leonardo», цвет: Лазурит "Муар".

#### ОПИСАНИЕ

Обои крепятся в фасад между двух стекол - это защищает их от внешних воздействий и позволяет устанавливать их с других сторон створки.

#### РЕКОМЕНДАЦИИ

Такие фасады отлично впишутся в интерьер как межкомнатные перегородки, так как не будут выделяться из основной фактуры стен. Также возможно комбинировать обои с другими материалами, чтобы подчеркнуть эксклюзивность Вашего интерьера.

#### ОСОБЕННОСТИ

Возможно изготовление фасадов с криволинейными и диагональными разделителями.

#### ОГРАНИЧЕНИЯ

Технология производства фасадов с обоями между стекол возможна только с применением межсекционных разделителей. Размеры секции обоев составляют: высота не более 600 мм, ширина - в зависимости от ширины рулона выбранных Вами обоев.

В данных фасадах могут использоваться обои любой фактуры. Вы можете подобрать их по своему вкусу и передать их при заказе партнерам компании "RIOKA".

ШКАФ 4

ATRE  
DCE  
DE LA



PARIS



Натуральные обои COSCA "Элизабет".

Фасад с горизонтальными разделителями.

ПРОФИЛЬ: Применена алюминиевая система «Leonardo», цвет: Бронза "Браш".

ОПИСАНИЕ

Вставки из натуральных обоев COSCA "Элизабет" представляют собой покрытие, лицевая сторона которого выполнена из сизаля и закалённого рогоза, а они, в свою очередь, нанесены на бумажную основу. Это экологически чистый, безопасный для здоровья материал, способный обеспечить комфортный климат в помещении.

ОСОБЕННОСТИ

Обои крепятся в фасад между двух стекол - это защищает их от внешних воздействий и упрощает уход за ними.

ОГРАНИЧЕНИЯ

Технология производства фасадов с обоями между стеклами возможна только с применением межсекционных разделителей. Рекомендуемая высота секции составляет не более 600 мм.

Образцы натуральных обоев представлены в данном каталоге на стр. 161. С полной коллекцией обоев

ШКАФ 7



Натуральные обои COSCA "Лусон".

Фасад с горизонтальными разделителями. Наполнение: стекло, тонированное цветной пленкой 070 и 082; натуральные обои.

ПРОФИЛЬ: Применена алюминиевая система «Leonardo», цвет: браш шампань.

ОПИСАНИЕ

В данном фасаде удачно сочетаются идеально глянцевая поверхность стекла, тонированного цветной пленкой, и плетеная фактура натуральных обоев. Обои нанесены на ЛДСП: основа - неотбеленная бумага, материал поверхности - натуральные волокна бамбука.

РЕКОМЕНДАЦИИ

Вы можете подобрать цветовые решения пленок, исходя из палитры, представленной в нашем каталоге, либо в каталоге ORACAL. Образцы натуральных обоев можно увидеть в нашем каталоге.

ОСОБЕННОСТИ

Обои, нанесенные на ЛДСП, хорошо чистятся и моются, ухаживать за ними легко и приятно. Такой материал позволяет создать легкую атмосферу в интерьере дома, сбежать из шумного города в тишину и покой тропических лесов.

Образцы натуральных обоев представлены в данном каталоге на стр. 161. С полной коллекцией обоев



#### Натуральные обои COSCA "Саванна 6012".

Фасад с горизонтальными и вертикальными разделителями. Наполнение: стекло, тонированное цветной пленкой 031; натуральные обои.

ПРОФИЛЬ: Применена алюминиевая система «Leonardo», цвет: Хром "Рефлект".

#### ОПИСАНИЕ

Естественную красоту и природную первозданность натуральных обоев подчеркивает идеально глянцевая поверхность стекла, тонированного красной пленкой. Обои из натурального тростника на бумажной основе нанесены на ЛДСП. Они обладают стильной фактурой и приятны на ощупь.

#### РЕКОМЕНДАЦИИ

Вы можете подобрать цветовые решения пленок, исходя из палитры, представленной в нашем каталоге, либо в каталоге ORACAL. Образцы натуральных обоев можно увидеть в нашем каталоге.

#### ОСОБЕННОСТИ

Обои, нанесенные на ЛДСП, хорошо чистятся и моются, ухаживать за ними легко и приятно. Такой материал позволяет создать легкую атмосферу в интерьере дома, сбегать из шумного города в тишину и покой тропических лесов.

Образцы натуральных обоев представлены в данном каталоге на стр. 161. С полной коллекцией обоев

ШКАФ 7



#### Натуральные обои COSCA "Виктория Моди".

Фасад с горизонтальными разделителями. Наполнение: натуральные обои, зеркало "Графит".

ПРОФИЛЬ: Применена алюминиевая система «Leonardo LUX», цвет: Венге глянцевый.

#### ОПИСАНИЕ

Обои с характерным плетением из натуральных волокон бамбука и тростника отлично сочетаются с зеркалом цвета "Графит". Такие фасады станут стильным решением для любого интерьера.

#### РЕКОМЕНДАЦИИ

Вы можете подобрать цветовые решения пленок, исходя из палитры, представленной в нашем каталоге, либо в каталоге ORACAL. Образцы натуральных обоев можно увидеть в нашем каталоге.

#### ОСОБЕННОСТИ

Обои крепятся в фасад между двух стекол - это защищает их от внешних воздействий и упрощает уход за ними.

#### ОГРАНИЧЕНИЯ

Технология производства фасадов с обоями между стекол возможна только с применением межсекционных разделителей. Рекомендуемая высота секции составляет не более 600 мм.

Образцы натуральных обоев представлены в данном каталоге на стр. 161. С полной коллекцией обоев



## БАМБУК

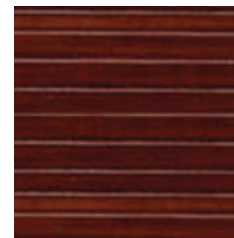
Бамбуковое полотно – продукт ручной работы, часто используемый для отделки мебели. Фасады шкафов-купе не стали исключением: экологичный, устойчивый к влаге и механическим повреждениям бамбук занял достойное место среди натуральных материалов.

Бамбуковое полотно представляет собой покрытие из тонких горизонтальных планок, зафиксированных на МДФ-основе. Для изготовления фасадов мы используем бамбук из внутренней части ствола с шириной ламели 7 мм. Ламели идеально отшлифованы и не имеют выраженную фактуру ствола бамбука.

Цвет бамбуковых вставок может быть:

- натуральным (неокрашенный природный цвет),
- тонированным (темную окраску получают путем нагревания ламелей выше 60°C)
- окрашенным (растительными красителями).

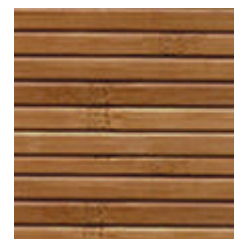
Сверху бамбуковое полотно покрывается лаком. Заказывая створки из бамбука, вы можете использовать его как единственный элемент оформления фасада, так и комбинировать с другими материалами.



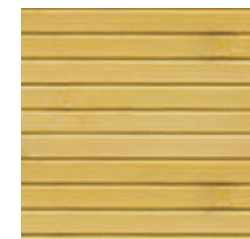
B-29/B-7



B20/B-7



B-7KARBON



B-7NATURA

Реальные цвета могут несколько отличаться от тех, что вы видите в каталоге.



#### Бамбук В-7 NATURA.

Фасад с криволинейным разделителем. Наполнение: бамбук В-7 NATURA; пескоструйный рисунок NTR\_P1044 на стекле, тонированном цветной пленкой 800.

ПРОФИЛЬ: Применена алюминиевая система «Leonardo», цвет: Авантюрин "Муар".

#### ОПИСАНИЕ

В этом фасаде очень гармонично сочетается натуральное бамбуковое полотно и пескоструйный рисунок в виде стеблей бамбука на стекле. Натуральный неокрашенный бамбук нанесен на плотную МДФ-основу, а также покрыт прозрачным лаком: это увеличит срок его эксплуатации и придаст фасаду дополнительный лоск. Пескоструйный рисунок нанесен на лицевую сторону стекла, с тыльной стороны стекло тонировано пленкой цвета коричневой нуги.

#### ОСОБЕННОСТИ

Обратите внимание, что ширина ламелей бамбуковых полотен составляет только 7мм.

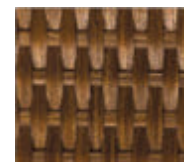
Образцы бамбуковых вставок Вы можете выбрать на стр. 168.

ШКАФ 4

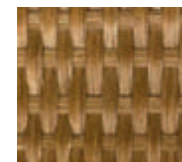
## РОТАНГОВОЕ ПОЛОТНО

Ротанговая мебель завоевала большую популярность при оформлении современных интерьеров, хотя еще совсем недавно она была атрибутом загородного дома.

Для изготовления фасадов мы используем ротанговые панели производства Индонезии. Это экологически чистый натуральный материал, изготовленный из коры ротанговой пальмы. Изящно переплетенные волокна изготовлены с минимальным использованием автоматизированных способов производства. К достоинствам ротанга можно отнести высокую устойчивость к влаге и высокой температуре. Ротанг легко окрашивается, и Вы можете подобрать любой цвет из предложенной палитры естественных оттенков. Благодаря своей легкости и изяществу, фасады шкафа со вставками из ротанга создадут в вашем доме атмосферу уюта и тепла.



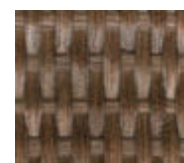
1



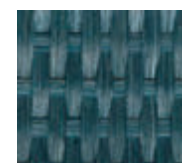
3



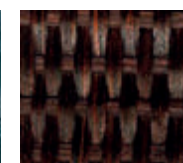
5



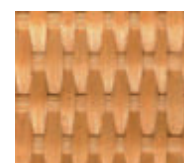
7



14



18



19



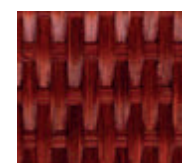
21



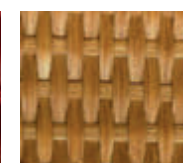
22



28



29



30

Реальные цвета могут несколько отличаться от тех, что вы видите в каталоге.



#### Ротанговое полотно №15.

Фасад с горизонтальными разделителями. Наполнение: ротанг №15; ЛДСП "Вишня оксфорд"(10 мм); стекло, тонированное пленкой 010.

ПРОФИЛЬ: Применена алюминиевая система «Leonardo», цвет: Белый глянцевый.

#### ОПИСАНИЕ

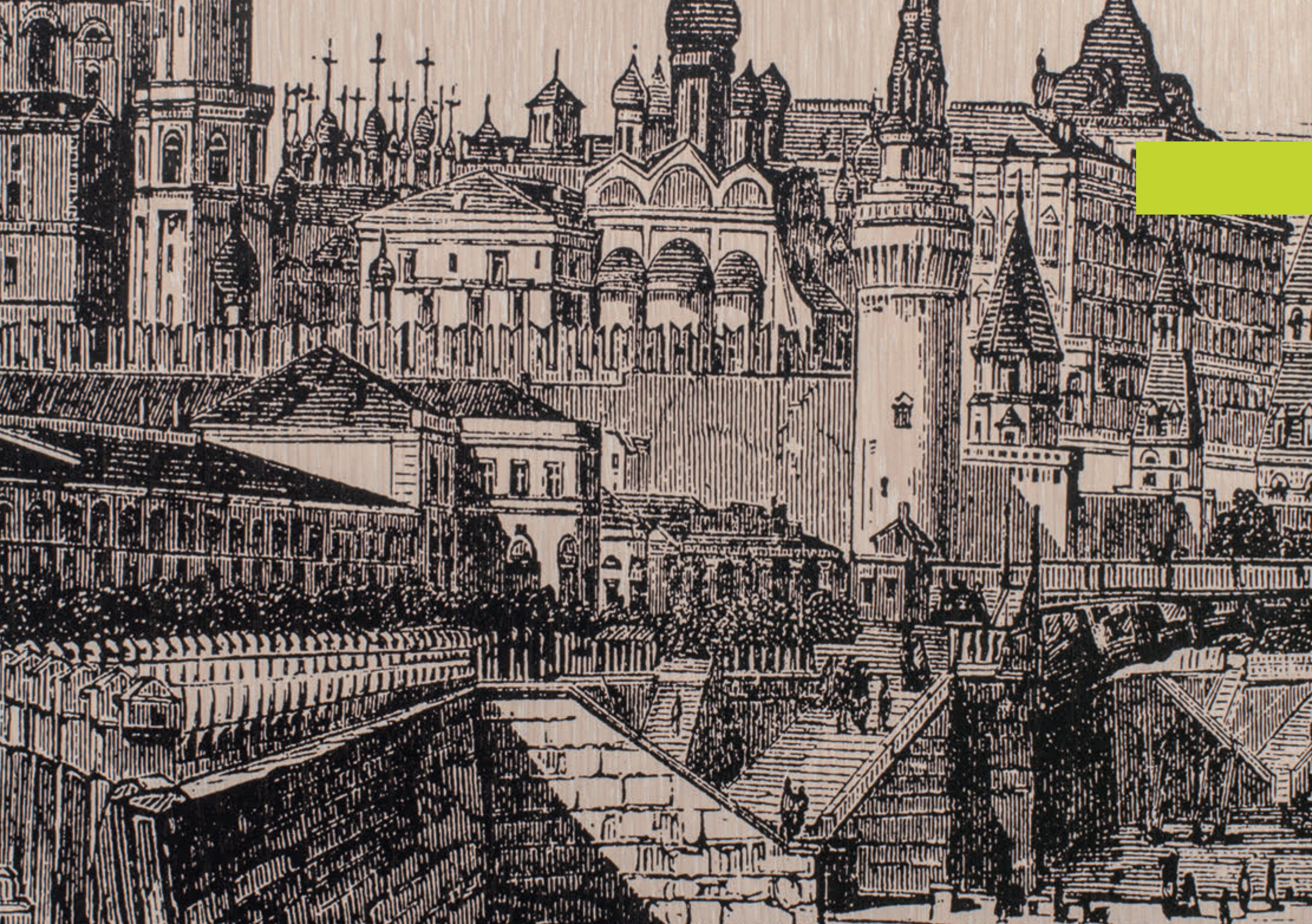
Горизонтальные межсекции разделили этот фасад на пять частей. Центральная его часть изготовлена из стекла, тонированного цветной пленкой, и граничит с ЛДСП и ротанговым полотном. Ротанг - это самый экологичный материал. Материал прекрасно подходит для оформления интерьера дома или офиса, создавая своей фактурой легкий и ненавязчивый фон.

#### ОСОБЕННОСТИ

Межсекционные горизонтальные разделители позволяют комбинировать различные типы материалов.

Образцы ротангового полотна Вы можете выбрать на стр. 170.

ШКАФ 4



## ЛДСП

ЛДСП — ламинированная древесно-стружечная плита, покрытая декоративной пленкой из специальной бумаги, пропитанной синтетической смолой. Качественное покрытие ЛДСП, однотонное или имитирующее натуральную древесину, имеет высокую устойчивость к трению, царапинам, воздействию влаги, высоким температурам, моющим средствам. Наибольшую популярность ламинированные фасады получили, прежде всего, благодаря своей низкой стоимости и прочности готовых конструкций. ЛДСП, используемая компанией МГС, имеет класс эмиссии E1, соответствующий европейским стандартам - такой материал экологически безопасен для здоровья.

Фасады из ЛДСП могут быть изготовлены с применением шелкографии, фотопечати, фактурной покраски, фактурной фотопечати, фасетных элементов, а также скомбинированы с зеркалами или различными видами стекла. Обратите внимание, что для фасадов серии «Леонардо» применяется ЛДСП толщиной только 10 мм.



Дуб венге



Дуб млечный



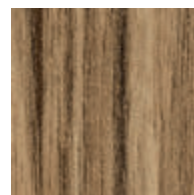
Дуб атланта



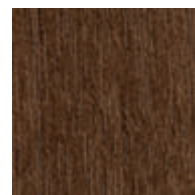
Ясень шимо  
темный



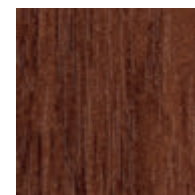
Карамель



Индиан эбони  
светлый



Орех 170



Орех  
итальянский



Дуб французский



Орех 855



Белый



Клен



Металлик



Дуб паллада



Венге светлый



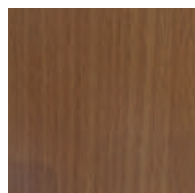
Ваниль  
кремовый



Ольха 1548



Махагон



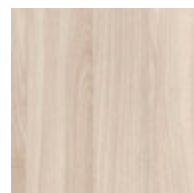
Бук бавария



Орех гварнери



Вишня оксфорд



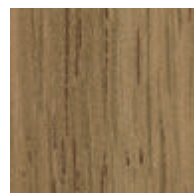
Ясень шимо  
светлый



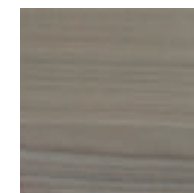
Бук  
невский



Дуб сонома



Дуб седан



Туя

Коллекция ЛДСП толщиной 10 мм. Более точную информацию о наличии и ассортименте расцветок ЛДСП Вы можете узнать в торговых точках наших партнеров.



#### ЛДСП "Ясень шимо светлый".

Радиусные зеркала цвета "Оранжевое" с фацетной обработкой, нанесенные на ЛДСП "Ясень шимо светлый".

ПРОФИЛЬ: Применена алюминиевая система «Leonardo», цвет: R-19 "COLOR".

#### ОПИСАНИЕ

Украшение ЛДСП зеркалами с фацетной обработкой довольно часто применяется в фасадах шкафов-купе. Благодаря зеркалам, пространство визуально становится больше, а прочный и надежный ламинат станет отличной основой для их нанесения.

С расцветками ЛДСП Вы можете ознакомиться на стр. 173.

ШКАФ 5



#### ЛДСП "Дуб паллада".

Шелкография SH1-065 на ЛДСП "Дуб паллада", цвет В-2.

ПРОФИЛЬ: Применена алюминиевая система «Leonardo», цвет: браш шампань.

#### ОПИСАНИЕ

Отличный способ задекорировать фасады из ЛДСП - оформить их в технике шелкографии. Она превратит функциональный объект интерьера в настоящее украшение помещения. Для нанесения изображения Вы можете выбрать как светлые, так и темные цвета ЛДСП.

#### ОСОБЕННОСТИ

Применен алюминиевый профиль «Leonardo», цвет: Графит "Браш".

С расцветками ЛДСП Вы можете ознакомиться на стр. 173.





ЛДСП "Венге", ЛДСП "Дуб млечный".

Фасад с диагональными разделителями.

ПРОФИЛЬ: Применен алюминиевый профиль «Leonardo», цвет: Шампань глянцевый.

#### ОПИСАНИЕ

Благодаря использованию диагональных разделителей, появляется возможность комбинировать различные цвета и типы материалов. В представленном фасаде ЛДСП двух цветов - "Венге" и "Млечный дуб". Фасады с ламинатными вставками имеют свои преимущества, за которые их так любят покупатели: они прочны, просты в эксплуатации и не требуют каких-то дополнительных усилий по уходу.

#### ОГРАНИЧЕНИЯ

При использовании ЛДСП в створках с диагональными разделителями возможно использование только тех цветов ЛДСП, которые есть в 10 мм исполнении. Наличие и ассортимент можно уточнить у наших партнеров

С расцветками ЛДСП Вы можете ознакомиться на стр. 173.

ШКАФ 4



ЛДСП "Ясень шимо тёмный".

Шелкография PPL\_P1037, цвет В-2.

ПРОФИЛЬ: Применена алюминиевая система «Leonardo», цвет: Белый глянец.

ШКАФ 7



ЛДСП "Венге".

Зеркала цвета "Серебро" с фасетной обработкой, нанесенные на половину фасада.

ПРОФИЛЬ: Применена алюминиевая система «Leonardo», цвет: Хром анодированный.

ШКАФ 4



ЛДСП "Карамель".

Шелкография. Источник изображения - сайт [www.shutterstock.com](http://www.shutterstock.com)

ПРОФИЛЬ: Применена алюминиевая система «Leonardo», цвет: Дуб атланта текстурный.

ШКАФ 7

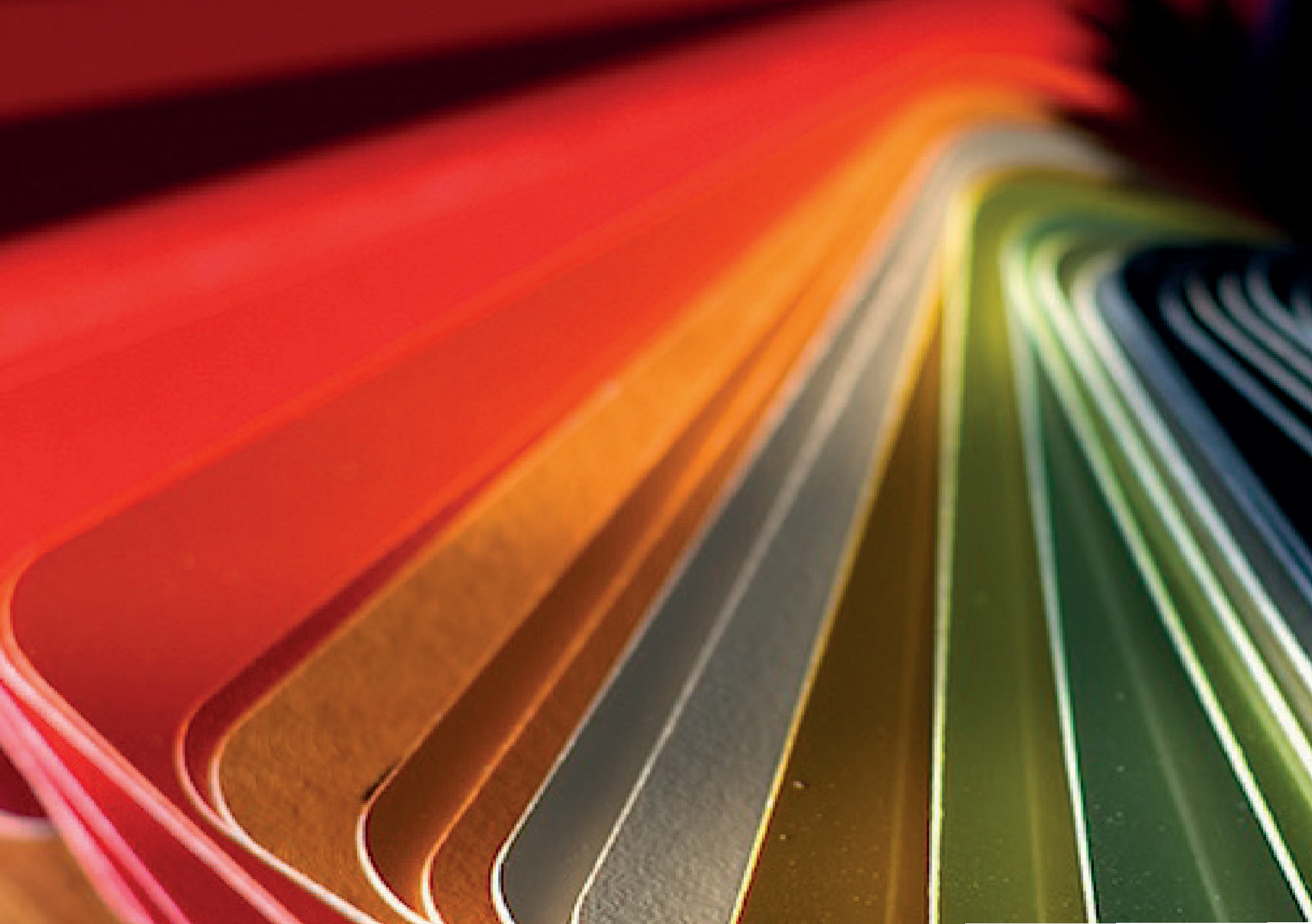


ЛДСП "Вишня оксфорд".

Фасад с горизонтальными разделителями. Наполнение: ротанг №15; ЛДСП "Вишня оксфорд"; стекло, тонированное пленкой 010.

ПРОФИЛЬ: Применена алюминиевая система «Leonardo», цвет: Белый гляцевый.

ШКАФ 4





## МДФ С ДЕКОРАТИВНЫМ ПЛАСТИКОМ

Пластиком называют материал, изготовленный путем наклеивания бумажно-слоистого синтетического покрытия на основу из МДФ. В основе пластика лежит целлюлозный слой, пропитанный специальными смолами под воздействием высокого давления и температуры. Пластик имеет огромное количество расцветок и фактур: от имитации природных материалов до однотонных высокоглянцевых полотен. Он устойчив к воздействию влаги, органических растворителей, перепадам температур и изменению цвета. Фасады, декорированные пластиком, имеют высокие показатели устойчивости к механическим повреждениям. Это надежный материал, имеющий длительный срок эксплуатации.



#### МДФ с пластиком "Lemark".

Фасад с горизонтальными разделителями. Наполнение: МДФ с пластиком "Lemark" LM 0010 FL HPL (чёрный), LM 0004 FL HPL (белый); зеркало "Серебро".

ПРОФИЛЬ: Применена алюминиевая система «Leonardo», цвет: R-25 "COLOR".

#### ОПИСАНИЕ

Вставки из облицованного пластиком МДФ с оригинальным витым узором гармонично сочетаются с зеркальной поверхностью и создают особую атмосферу уюта и безмятежности.

Компания "RIOKA" применяет в своем производстве пластик "ARPA" и "ABET". Варианты образцов пластика Вы сможете выбрать в торговых точках наших партнеров.

ШКАФ 7



#### МДФ с пластиком "АВЕТ".

Фасад с горизонтальными разделителями. Наполнение: МДФ с пластиком "АВЕТ" 879/Shards Серый графит и 421/Shards Чёрный Калейдос.

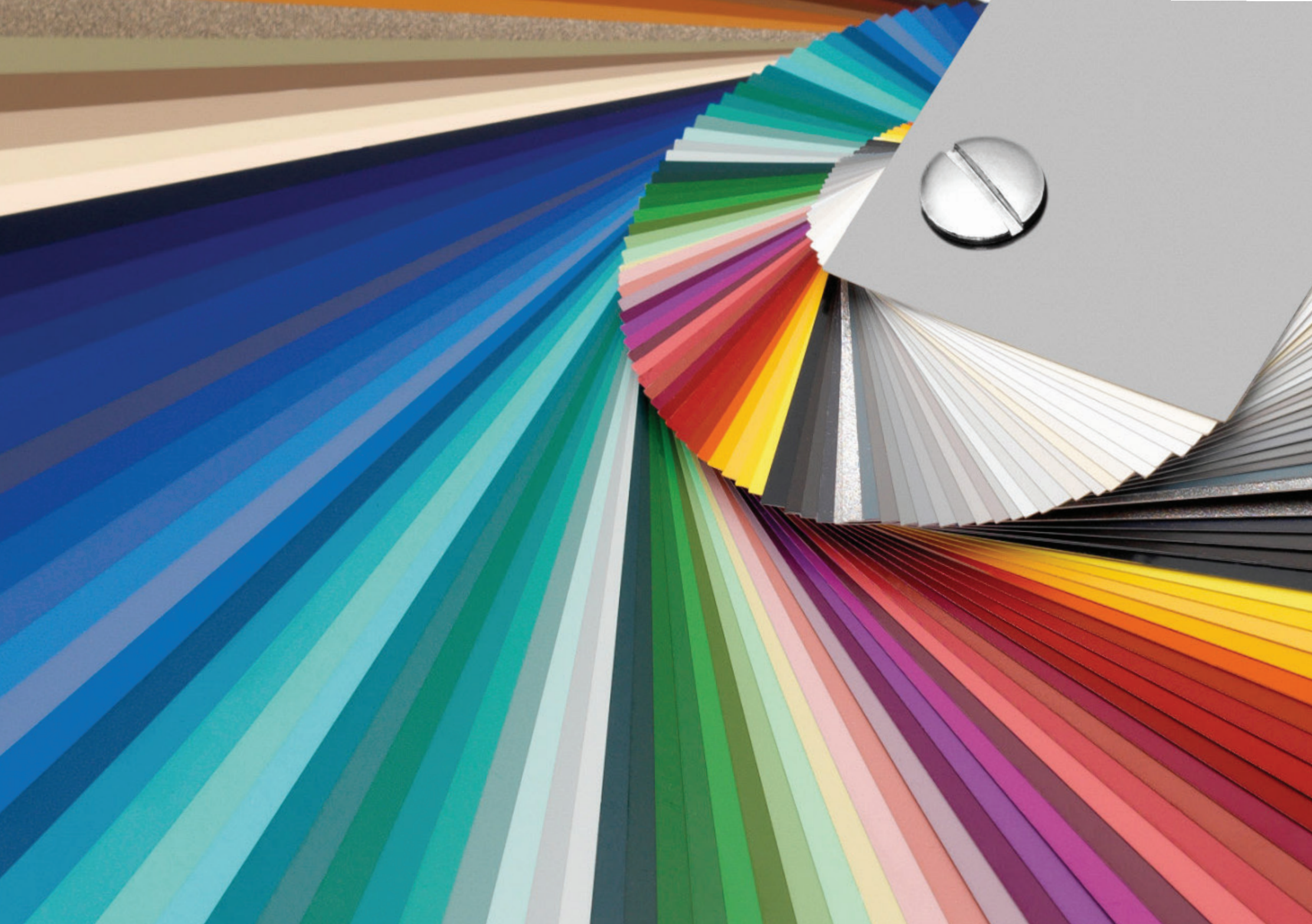
ПРОФИЛЬ: Применена алюминиевая система «Leonardo», цвет: R-20 "COLOR".

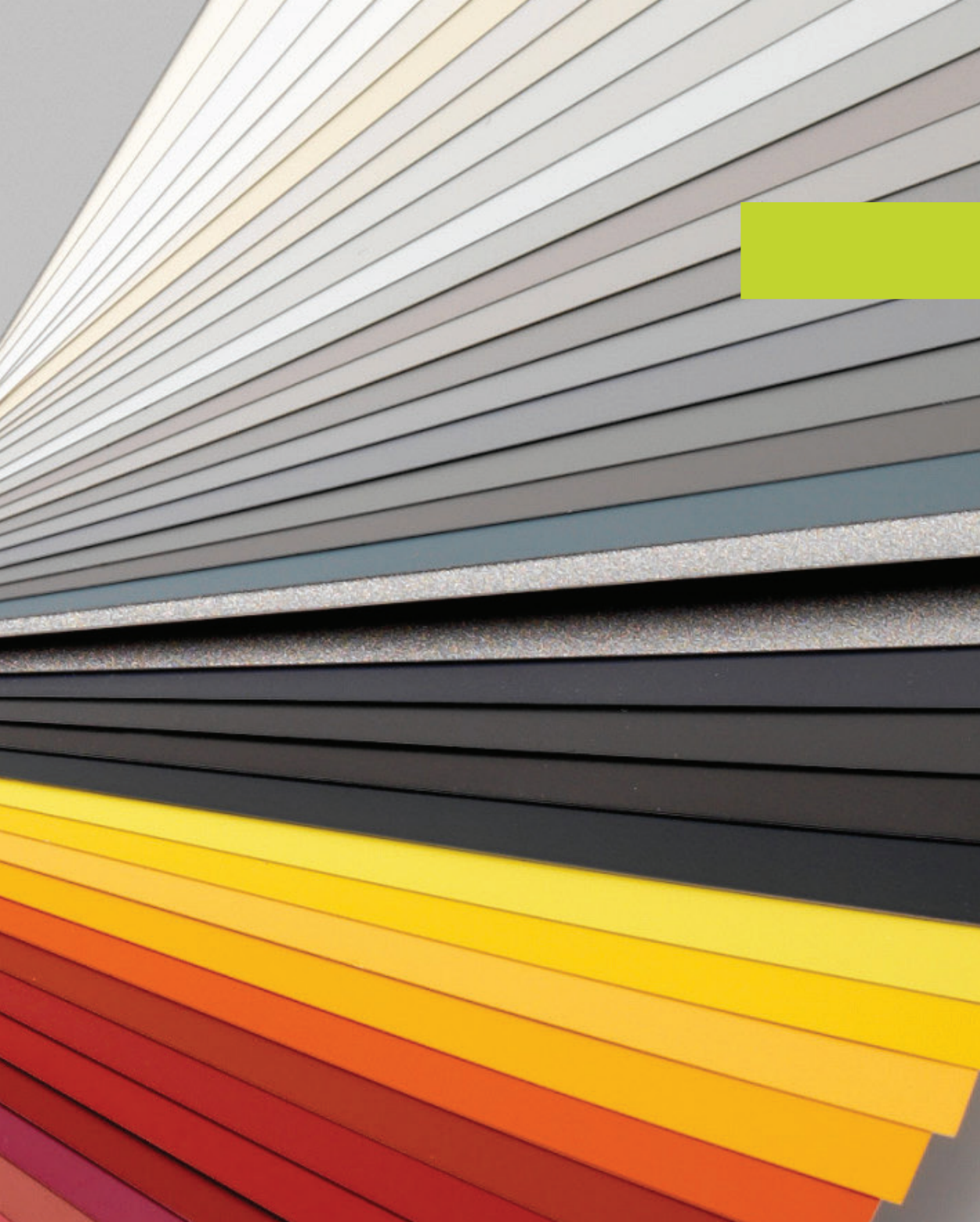
#### ОПИСАНИЕ

Облицованный пластиком МДФ неприхотлив в уходе и устойчив к механическим повреждениям, что делает его отличным материалом для отделки фасадов шкафа. Мерцающий и переливающийся пластик, кажется объемным. Он отлично вписывается в интерьер современных домов и квартир.

Компания "RIOKA" применяет в своем производстве пластик "ARPA" и "АВЕТ". Варианты образцов пластика Вы сможете выбрать в торговых точках наших партнеров.

ШКАФ 7





## МДФ В ПЛЕНКЕ ПВХ

Фасады из МДФ, покрытые ПВХ-пленкой, широко распространились в мебельном производстве и завоевали хорошую репутацию, благодаря своим эксплуатационным качествам, привлекательному внешнему виду и доступной цене. МДФ имеет плотную и однородную структуру, её можно фрезеровать и получать рельефную поверхность. Технология производства достаточно проста: плита покрывается пленкой путем горячего прессования с использованием вакуумно-мембранной технологии, которая исключает использование вредных для здоровья веществ. Готовые фасады защищены от влаги, механических воздействий, их можно мыть любыми моющими средствами, не содержащими хлор. Более того, такой фасад устойчив к истиранию: с годами он не потеряет своей фактурности и яркости цвета. Цветовая гамма плёнок очень широка: матовые и глянцевые, однотонные и с рисунком самых разнообразных фактур, они открывают большие возможности для дизайна.





#### МДФ с пленкой ПВХ

Фасад с горизонтальными и вертикальными разделителями. Наполнение: МДФ с пленкой ПВХ, цвет "Гобелен черный матовый" и "Гобелен маджента матовый", коллекция "Мунир".

ПРОФИЛЬ: Применена алюминиевая система «Leonardo», цвет: Темный коньяк анодированный.

#### ОПИСАНИЕ

МДФ-плита, покрытая ПВХ-пленкой, - доступный, экологически чистый, неприхотливый в эксплуатации материал. Большой выбор расцветок и фактур позволит Вам подобрать решение для любого, даже самого изысканного интерьера.



#### МДФ с пленкой ПВХ.

Фасад с вертикальным разделителем. Наполнение: МДФ с пленкой ПВХ, цвет "Черный металлик НТ-102" и "Роза красная DR 405-6Т", коллекция "Мунир".

ПРОФИЛЬ: Применена алюминиевая система «Leonardo», цвет: R-25 "COLOR".

#### ОПИСАНИЕ

Глянцевые фасады из МДФ-плиты, покрытой пленкой, - доступный и неприхотливый в эксплуатации материал, который надежно прослужит долгие годы. Мерцающий и переливающийся фасад с блестками станет отличным украшением интерьера.

Компания "RIOKA" применяет в своем производстве пленки разных производителей. С образцами пленок Вы можете ознакомиться в торговых точках наших партнеров.

ШКАФ 7





## РАЗДЕЛИТЕЛИ

Наша компания изготавливает фасады не только с цельным наполнением, но и с применением межсекционных разделителей. Они делятся на четыре вида:

- горизонтальные;
- вертикальные;
- диагональные;
- криволинейные.

При изготовлении фасадов возможно применение нескольких видов разделителей одновременно. Благодаря их использованию, появляется возможность комбинировать различные цвета и типы материалов. Варианты расположения разделителей на фасадах можно выбрать в нашем каталоге или расположить их по Вашему проекту, получив эксклюзивный вариант отделки шкафа-купе.



#### Фасад с диагональными разделителями,

расположение по эскизу клиента. Наполнение: ЛДСП "Венге", ЛДСП "Дуб млечный".

ПРОФИЛЬ: Применена алюминиевая система «Leonardo», цвет: Шампань глянцевый.

#### ОПИСАНИЕ

Применяя диагональные разделители в изготовлении фасадов, мы можем комбинировать различные цвета и типы материалов. В представленном фасаде использована ЛДСП двух цветов: "Венге" и "Млечный дуб".

#### ОГРАНИЧЕНИЯ

При использовании ЛДСП в створках с диагональными разделителями возможно использование только тех цветов ЛДСП, которые есть в 10 мм исполнении. Наличие и ассортимент можно уточнить у наших партнеров.

С модельным рядом расположения разделителей Вы можете ознакомиться на стр. 196-197. Также, если это технически выполнимо, можно расположить разделители по Вашему эскизу.

ШКАФ 4



#### Фасад с криволинейными разделителями.

Модель №1. Наполнение: зеркало "Серебро"; стекло, тонированное цветной пленкой 034 (оранжевый).

ПРОФИЛЬ: Применена алюминиевая система «Leonardo», цвет: Хром анодированный.

#### ОПИСАНИЕ

Использование криволинейных разделителей становится все более популярным при оформлении фасадов шкафов-купе. И это легко объяснить: плавно изогнутые линии смотрятся выигрышно в любом интерьере и, чтобы подчеркнуть его эксклюзивность, Вы можете заказать фасады с разделителями, расположенными по Вашему собственному проекту.

#### ОГРАНИЧЕНИЯ

Изготовление фасадов с криволинейными разделителями возможно только в профилях серии "Браш", "Муар", "Рефлект", а также в текстурном и анодированном профиле. Технически невозможно изготовление створок со вставками из искусственной кожи, декоративных зеркал SMC-04, SMC-05, SMC-06, SMC-10, SMC-11. Подробнее о технических ограничениях Вы можете узнать в торговых точках наших партнеров.

С модельным рядом расположения разделителей Вы можете ознакомиться на стр. 196-197. Также, если это технически выполнимо, можно расположить разделители по Вашему эскизу.

ШКАФ 4



#### Фасад с вертикальным разделителем,

расположение по эскизу клиента. Наполнение: искусственная кожа "Damaks Kece Simli 5373-1"; стекло, тонированное цветной пленкой 070 (черный).

ПРОФИЛЬ: Применена алюминиевая система «Leonardo», цвет: Ко냏ак темный анодированный.

#### ОПИСАНИЕ

В представленном фасаде применен вертикальный разделитель. Левая часть створки изготовлена из стекла, тонированного цветной пленкой. В правой части применена вставка из искусственной кожи на МДФ-основании.

С модельным рядом расположения разделителей Вы можете ознакомиться на стр. 196-197. Также, если это технически выполнимо, можно расположить разделители по Вашему эскизу.

ШКАФ 4



#### Фасад с горизонтальными разделителями.

Расположение по эскизу клиента. Натуральные обои COSCA "Виктория Моди", зеркало "Графит".

ПРОФИЛЬ: Применена алюминиевая система «Leonardo LUX», цвет: Венге текстурный.

#### ОПИСАНИЕ

Фасады с разделителями дают возможность вписать шкаф в любой стиль интерьера и даже сделать его главным декоративным элементом комнаты. Так, горизонтальные разделители помогли гармонично объединить в одном фасаде зеркало "Графит" и натуральные обои.

#### ОГРАНИЧЕНИЯ

Технология производства фасадов с обоями между стекол возможна только с применением межсекционных разделителей. Рекомендуемая высота секции составляет не более 600 мм.

С модельным рядом расположения разделителей Вы можете ознакомиться на стр. 196-197. Также, если это технически выполнимо, можно расположить разделители по Вашему эскизу.





Фасад с криволинейным разделителем.

Наполнение: бамбук В-7 NATURA; пескоструйный рисунок NTR\_P1044 на стекле, тонированном цветной пленкой 800 (коричневая нуга).

ПРОФИЛЬ: Применена алюминиевая система «Leonardo», цвет: Муар Авантюрин.

ШКАФ 4



Фасад с горизонтальными и вертикальными разделителями.

Наполнение: декоративные зеркала SMC-17, SMC-18; декоративное стекло SMC-30.

ПРОФИЛЬ: Применена алюминиевая система «Leonardo», цвет: Графит "Скай".

ШКАФ 1



Фасад с горизонтальными разделителями.

Наполнение: шелкография на декоративном стекле SMC-32, цвет (сверху вниз): В, I-2, D, D-2.

ПРОФИЛЬ: Применена алюминиевая система «Leonardo», цвет: Хром "Рефлект".

ШКАФ 1



Фасад с горизонтальным разделителем.

Наполнение: зеркало "Фиолетовое", фотопечать на экокоже "ABSOLUT DE LUXE WHITE" (коллекция "Arben"). Источник изображения - сайт [www.shutterstock.com](http://www.shutterstock.com)

ПРОФИЛЬ: Применена алюминиевая система «Leonardo», цвет: R-08 "COLOR".

ШКАФ 7



Фасад с горизонтальными разделителями.

Наполнение: фотопечать на глянцевом стекле. Источник изображения - сайт [www.shutterstock.com](http://www.shutterstock.com)

ПРОФИЛЬ: Применена алюминиевая система «Leonardo LINE», цвет: Хром "Браш".

ШКАФ 2



Фасад с горизонтальными разделителями.

Наполнение: фотопечать на глянцевом и матовом стекле, изображение предоставлено клиентом.

ПРОФИЛЬ: Применена алюминиевая система «Leonardo», цвет: Хром анодированный.

ШКАФ 2



Фасад с горизонтальными разделителями.

Наполнение: декоративное стекло SMC-27, декоративное стекло SMC-28.

ПРОФИЛЬ: Применена алюминиевая система «Leonardo», цвет: Хром "Браш".

ШКАФ 1

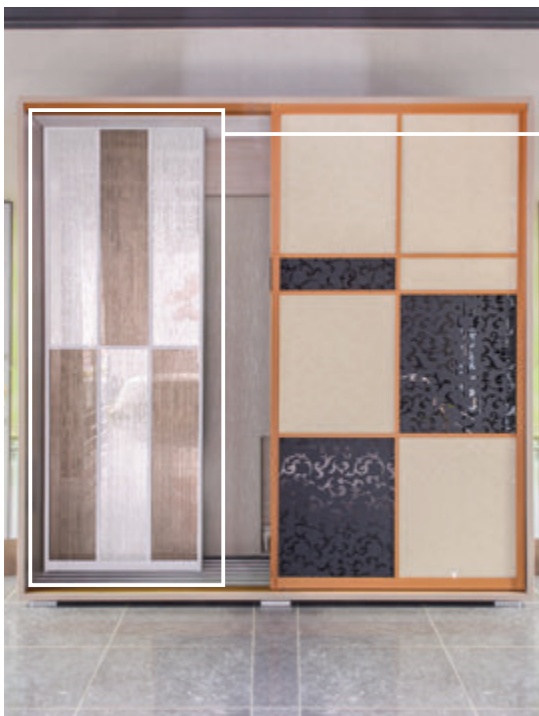


Фасад с горизонтальными и вертикальными разделителями.

Наполнение: зеркало "Серебро", зеркало "Золото", искусственная кожа "Forza Kece Varakli 21277-4".

ПРОФИЛЬ: Применена алюминиевая система «Leonardo», цвет: Золото "Браш".

ШКАФ 4



Фасад с горизонтальными и вертикальными разделителями.

Наполнение: декоративные зеркала SMC-19, SMC-20.

ПРОФИЛЬ: Применена алюминиевая система «Leonardo», цвет: Белый глянцевый.

ШКАФ 1



Фасад с вертикальными разделителями.

Наполнение: ЛДСП "Ясень шимо светлый" (10мм), декоративное стекло SMC-29 .

ПРОФИЛЬ: Применена алюминиевая система «Leonardo», цвет: Хром анодированный.

ШКАФ 1



Фасад с горизонтальными и вертикальными разделителями.

Наполнение: декоративные стекла SMC-24, SMC-25.

ПРОФИЛЬ: Применена алюминиевая система «Leonardo», цвет: Орех 170 текстурный.

ШКАФ 1



Фасад с горизонтальными разделителями.

Наполнение: декоративные зеркала SMC-21, SMC-31.

ПРОФИЛЬ: Применена алюминиевая система «Leonardo», цвет: Золото "Скай".

ШКАФ 1



Фасад с горизонтальными разделителями.

Наполнение: шелкография на матовом стекле, тонированном цветной пленкой 023 (кремовый); гравюра на матовом стекле, тонированном цветной пленкой 023 (кремовый).  
Источник изображения - сайт [www.shutterstock.com](http://www.shutterstock.com)

ПРОФИЛЬ: Применена алюминиевая система «Leonardo», цвет: Коньяк анодированный.

ШКАФ 7



Фасад с горизонтальными и вертикальными разделителями.

Наполнение: зеркало "Графит", зеркало "Бронза", зеркало "Желтое", зеркало "Оранжевое", зеркало "Синее", зеркало "Фиолетовое".

ПРОФИЛЬ: Применена алюминиевая система «Leonardo», цвет: Шампань "Браш".

ШКАФ 6



Фасад с горизонтальными и вертикальными разделителями.

Наполнение: стекло, тонированное цветной пленкой 031 (красный); натуральные обои COSCA "Саванна 6012".

ПРОФИЛЬ: Применена алюминиевая система «Leonardo», цвет: Хром "Рефлект".

ШКАФ 7



Фасад с горизонтальным разделителем.

Наполнение: декоративное зеркало SMC-01, декоративное зеркало SMC-07.

ПРОФИЛЬ: Применена алюминиевая система «Leonardo», цвет: Золото анодированный.

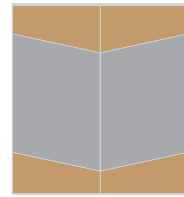
ШКАФ 6



1



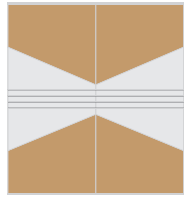
2



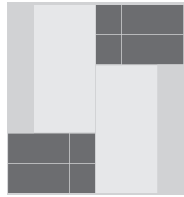
3



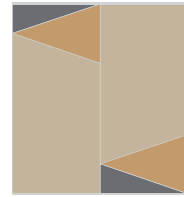
4



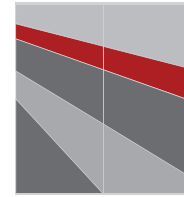
5



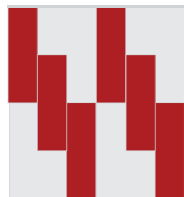
6



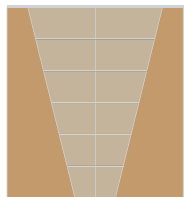
7



8



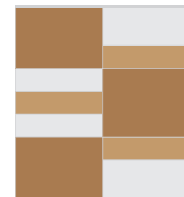
9



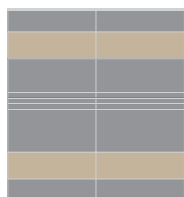
10



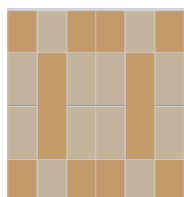
11



12



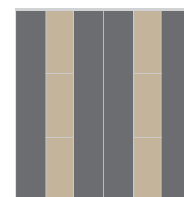
13



14



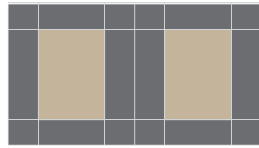
15



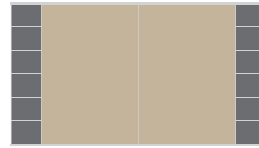
16



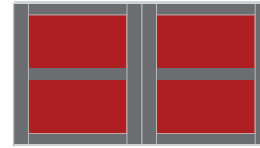
17



18



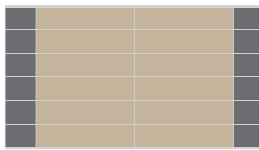
19



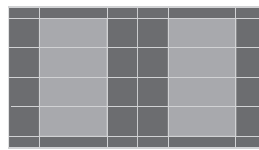
20



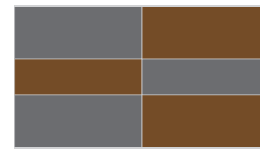
21



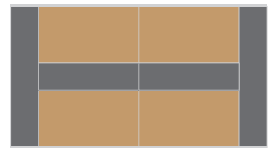
22



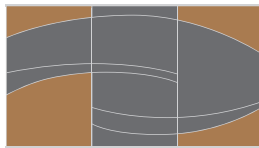
23



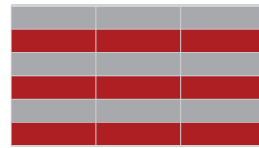
24



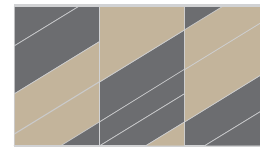
25



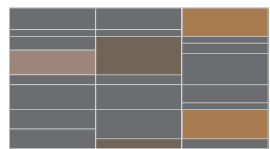
26



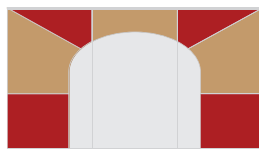
28



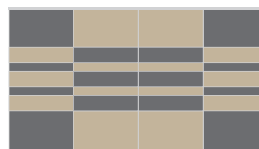
29



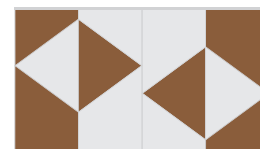
30



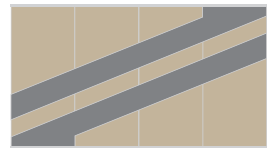
31



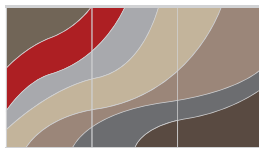
32



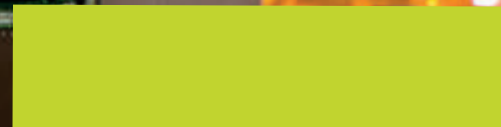
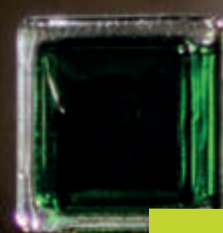
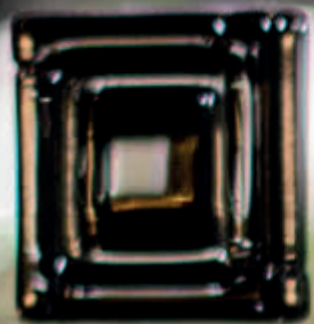
33



34

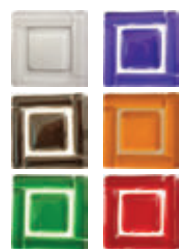


36

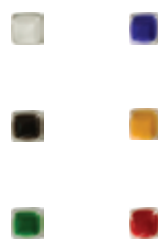


## Коллекция фьюзинга

Фьюзинг (Fusing, от англ. Fuse - спекание, плавка) - относительно новая технология изготовления витража. Фьюзинг - техника спекания стекла в печи, в таком витраже отсутствует металлическое соединение между стеклами.



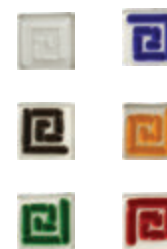
60x60



20x20



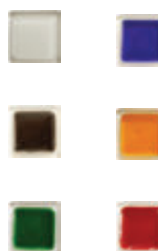
30x40



43x43



47x47



40x40

Ангел  
хранитель Богатство



50x50

Гармония Удача



Реальные цвета могут несколько отличаться от тех, что вы видите в каталоге.





Коллекция профилей  
CLASSIC

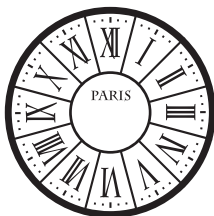


Коллекция профилей  
COLOR

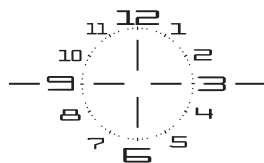
# Образцы часов

Коллекция часов

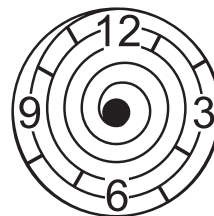
Пескоструйная обработка, шелкография):



CL-1



CL-2



CL-3

Витражи:



CL-4



CL-5



CL-6

Образцы стрелок (окрашиваются в цвет алюминиевого профиля):



OS-1



OS-2



OS-3



OS-4



*Design  
by Russia*